



УТВЕРЖДАЮ
Заведующий МБДОУ д/с № 25
Г.Ю. Подлушак
20 17 г.

Паспорт доступности объекта социальной инфраструктуры (ОСИ) № 156

1. Общие сведения об объекте

- 1.1. Наименование (вид) объекта **Муниципальное бюджетное дошкольное образовательное учреждение «Детский сад № 25» (МБДОУ д/с № 25).**
- 1.2. Адрес объекта **347923, Ростовская область, г. Таганрог, ул. Инструментальная, 42-а.**
- 1.3. Сведения о размещении объекта:
- отдельно стоящее здание **2** этажа, **1862,9** кв.м
- часть здания _____ этажей (или на _____ этаже), _____ кв.м
- наличие прилегающего земельного участка (да, нет); **да, 7453** кв.м
- 1.4. Год постройки здания **1969**, последнего капитального ремонта **не проводился.**
- 1.5. Дата предстоящих плановых ремонтных работ: текущего **2017-2018**, капитального **не установлено.**
- сведения об организации, расположенной на объекте
- 1.6. Название организации (учреждения), (полное юридическое наименование - согласно Уставу, краткое наименование) **Муниципальное бюджетное дошкольное образовательное учреждение «Детский сад № 25» (МБДОУ д/с № 25).**
- 1.7. Юридический адрес организации (учреждения) **347923, Ростовская область, г. Таганрог, ул. Инструментальная, 42-а, 8(8634)64-76-74.**
- 1.8. Основание для пользования объектом (оперативное управление, аренда, собственность) **оперативное управление.**
- 1.9. Форма собственности (государственная, негосударственная) **государственная.**
- 1.10. Территориальная принадлежность (федеральная, региональная, муниципальная) **муниципальная.**
- 1.11. Вышестоящая организация (наименование) **Управление образования г. Таганрога.**
- 1.12. Адрес вышестоящей организации, другие координаты **347923, Ростовская область, г. Таганрог, пер. Красногвардейский, 1.**

2. Характеристика деятельности организации на объекте (по обслуживанию населения)

- 2.1 Сфера деятельности (здравоохранение, образование, социальная защита, физическая культура и спорт, культура, связь и информация, транспорт, жилой фонд, потребительский рынок и сфера услуг, другое) **дошкольное образование.**
- 2.2 Виды оказываемых услуг **образовательная деятельность по образовательным программам дошкольного образования, присмотр и уход за детьми.**
- 2.3 Форма оказания услуг: (на объекте, с длительным пребыванием, в т.ч. проживанием, на дому, дистанционно) **на объекте.**
- 2.4 Категории обслуживаемого населения по возрасту: (дети, взрослые трудоспособного возраста, пожилые; все возрастные категории) **дети.**
- 2.5 Категории обслуживаемых инвалидов: **инвалиды, передвигающиеся на коляске, инвалиды с нарушениями опорно-двигательного аппарата; нарушениями зрения, нарушениями слуха, нарушениями умственного развития.**
- 2.6 Плановая мощность: посещаемость (количество обслуживаемых в день), вместимость, пропускная способность **310 воспитанников.**
- 2.7 Участие в исполнении ИПР инвалида, ребенка-инвалида (да, нет) **нет.**

3. Состояние доступности объекта

- 3.1 Путь следования к объекту пассажирским транспортом
(описать маршрут движения с использованием пассажирского транспорта)
Автобус № 34,35, маршрутное такси № 34, троллейбус № 1 до остановки «Школа № 28».

наличие адаптированного пассажирского транспорта к объекту **нет**.

3.2 Путь к объекту от ближайшей остановки пассажирского транспорта:

3.2.1 расстояние до объекта от остановки транспорта **540 м**.

3.2.2 время движения (пешком) **3 мин**.

3.2.3 наличие выделенного от проезжей части пешеходного пути (да, нет), **да**.

3.2.4 Перекрестки: нерегулируемые; регулируемые, со звуковой сигнализацией, таймером; **нерегулируемые**.

3.2.5 Информация на пути следования к объекту: акустическая, тактильная, визуальная; **нет**.

3.2.6 Перепады высоты на пути: есть, **есть, выбоины на асфальте, бордюры на проезжей части**.

Их обустройство для инвалидов на коляске: да, **нет**.

3.3 Организация доступности объекта для инвалидов - форма обслуживания*

| № п/п | Категория инвалидов (вид нарушения) | Вариант организации доступности объекта (формы обслуживания)* |
|-------|---|---|
| 1. | Все категории инвалидов и МГН | «ВНД» |
| | в том числе инвалиды: | |
| 2 | передвигающиеся на креслах-колясках | «ВНД» |
| 3 | с нарушениями опорно-двигательного аппарата | «ВНД» |
| 4 | с нарушениями зрения | «ВНД» |
| 5 | с нарушениями слуха | «ВНД» |
| 6 | с нарушениями умственного развития | «ВНД» |

* - указывается один из вариантов: «А», «Б», «ДУ», «ВНД»

3.4 Состояние доступности основных структурно-функциональных зон

| № п/п | Основные структурно-функциональные зоны | Состояние доступности, в том числе для основных категорий инвалидов* |
|-------|--|--|
| 1 | Территория, прилегающая к зданию (участок) | «ДП-В» |
| 2 | Вход (входы) в здание | «ДЧ-В» |
| 3 | Путь (пути) движения внутри здания (в т.ч. пути эвакуации) | «ДЧ-И» (Г,О,С,У) |
| 4 | Зона целевого назначения здания (целевого посещения объекта) | «ДЧ-В» |
| 5 | Санитарно-гигиенические помещения | «ДЧ-В» |
| 6 | Система информации и связи (на всех зонах) | «ДЧ-В» |
| 7 | Пути движения к объекту (от остановки транспорта) | «ДП-В» |

* Указывается: ДП-В - доступно полностью всем; ДП-И (К, О, С, Г, У) - доступно полностью избирательно (указать категории инвалидов); ДЧ-В - доступно частично всем; ДЧ-И (К, О, С, Г, У) - доступно частично избирательно (указать категории инвалидов); ДУ - доступно условно, ВНД - временно недоступно.

3.5. Итоговое заключение о состоянии доступности ОСИ: Данный ОСИ имеет среднюю оценку состояния доступности для инвалидов и маломобильных групп населения, т.е. доступен частично, избирательно (для инвалидов с нарушениями опорно-двигательного аппарата; нарушениями слуха, нарушениями умственного развития). Центральный вход в здание не соответствует нормам доступности маломобильных групп населения: не оборудован надлежащими поручнями и пандусом, нет кнопки вызова помощника. Помещение нуждаются в капитальном ремонте.

Место для парковки автотранспортных средств инвалидов не обозначено специальным знаком.

Санитарно-гигиенические помещения не соответствуют нормам инвалидов и маломобильных групп (не оборудовано поручнями, штангой). Визуальные, акустические, тактильные средства и устройства информации отсутствуют.

4. Управленческое решение

4.1. Рекомендации по адаптации основных структурных элементов объекта

| №№ п/п | Основные структурно-функциональные зоны объекта | Рекомендации по адаптации объекта (вид работы)* |
|--------|--|--|
| 1 | Территория, прилегающая к зданию (участок) | индивидуальное решение с ТСР |
| 2 | Вход (входы) в здание | технические решения невозможны - организация альтернативной формы обслуживания |
| 3 | Путь (пути) движения внутри здания (в т.ч. пути эвакуации) | технические решения невозможны – организация альтернативной формы обслуживания |
| 4 | Зона целевого назначения здания (целевого посещения объекта) | технические решения невозможны – организация альтернативной формы обслуживания |
| 5 | Санитарно-гигиенические помещения | технические решения невозможны – организация альтернативной формы обслуживания |
| 6 | Система информации на объекте (на всех зонах) | индивидуальное решение с ТСР |
| 7 | Пути движения к объекту (от остановки транспорта) | не нуждается |
| 8 | Все зоны и участки | индивидуальное решение с ТСР |

*- указывается один из вариантов (видов работ): не нуждается; ремонт (текущий, капитальный); индивидуальное решение с ТСР; технические решения невозможны - организация альтернативной формы обслуживания

4.2. Период проведения работ **по мере поступления денежных средств.**

в рамках исполнения **плана.**

4.3 Ожидаемый результат (по состоянию доступности) после выполнения работ по адаптации «**ДЧ**».

Оценка результата исполнения программы, плана (по состоянию доступности)

4.4. Для принятия решения **не требуется**, не требуется (нужное подчеркнуть):

Согласование _____

Имеется заключение уполномоченной организации о состоянии доступности объекта (наименование документа и выдавшей его организации, дата), прилагается

нет

4.5. Информация размещена (обновлена) на Карте доступности субъекта

Российской Федерации дата **нет** _____

(наименование сайта, портала)

5. Особые отметки

Паспорт сформирован на основании:

1. Анкеты (информации об объекте) от « 13 » _____ 11 _____ 2017 г.
2. Акта обследования объекта: № акта _____ от « 13 » _____ 11 _____ 2017 г.
3. Решения Комиссии _____ от « 13 » _____ 11 _____ 2017 г.



УТВЕРЖДАЮ
Заведующий МБДОУ д/с № 25
Г.Ю. Подлуцкая
20 17 г.

Анкета
(информация об объекте социальной инфраструктуры)
к паспорту доступности оси
№ 156

1. Общие сведения об объекте

- 1.1. Наименование (вид) объекта **Муниципальное бюджетное дошкольное образовательное учреждение «Детский сад № 25» (МБДОУ д/с № 25).**
- 1.2. Адрес объекта **347923, Ростовская область, г. Таганрог, ул. Инструментальная, 42-а.**
- 1.3. Сведения о размещении объекта:
- отдельно стоящее здание **2** этажей, **1862,9** кв. м.
- часть здания _____ этажей (или на _____ этаже), _____ кв. м.
- 1.4. Год постройки здания **1969**, последнего капитального ремонта **не проводился.**
- 1.5. Дата предстоящих плановых ремонтных работ: текущего **2017-2018**, капитального **не установлено.**
- сведения об организации, расположенной на объекте
- 1.6. Название организации (учреждения), (полное юридическое наименование - согласно Уставу, краткое наименование) **Муниципальное бюджетное дошкольное образовательное учреждение «Детский сад № 25» (МБДОУ д/с № 25).**
- 1.7. Юридический адрес организации (учреждения) **347923, Ростовская область, г. Таганрог, ул. Инструментальная, 42-а, 8(8634)64-76-74.**
- 1.8. Основание для пользования объектом (оперативное управление, аренда, собственность) **оперативное управление.**
- 1.9. Форма собственности (государственная, негосударственная) **государственная.**
- 1.10. Территориальная принадлежность (федеральная, региональная, муниципальная) **муниципальная.**
- 1.11. Вышестоящая организация (наименование) **Управление образования г. Таганрога.**
- 1.12. Адрес вышестоящей организации, другие координаты **347923, Ростовская область, г. Таганрог, пер. Красногвардейский, 1.**

2. Характеристика деятельности организации на объекте

- 2.1 Сфера деятельности (здравоохранение, образование, социальная защита, физическая культура и спорт, культура, связь и информация, транспорт, жилой фонд, потребительский рынок и сфера услуг, другое) **дошкольное образование.**
- 2.2 Виды оказываемых услуг **образовательная деятельность по образовательным программам дошкольного образования, присмотр и уход за детьми.**
- 2.3 Форма оказания услуг: (на объекте, с длительным пребыванием, в т.ч. проживанием, на дому, дистанционно) **на объекте.**
- 2.4 Категории обслуживаемого населения по возрасту: (дети, взрослые трудоспособного возраста, пожилые; все возрастные категории) **дети.**
- 2.5 Категории обслуживаемых инвалидов: **инвалиды, передвигающиеся на коляске, инвалиды с нарушениями опорно-двигательного аппарата; нарушениями зрения, нарушениями слуха, нарушениями умственного развития.**
- 2.6 Плановая мощность: посещаемость (количество обслуживаемых в день), вместимость, пропускная способность **310 воспитанников.**
- 2.7 Участие в исполнении ИПР инвалида, ребенка-инвалида (да, нет) **нет.**

3. Состояние доступности объекта для инвалидов и других маломобильных групп населения (МГН)

- 3.1 Путь следования к объекту пассажирским транспортом

(описать маршрут движения с использованием пассажирского транспорта) наличие адаптированного пассажирского транспорта к объекту **нет**.

3.2 Путь к объекту от ближайшей остановки пассажирского транспорта:

Автобус № 34,35, маршрутное такси № 34, троллейбус № 1 до остановки «Школа № 28».

3.2.1 расстояние до объекта от остановки транспорта **540 м**.

3.2.2 время движения (пешком) **3 мин**.

3.2.3 наличие выделенного от проезжей части пешеходного пути (да, нет) **да**.

3.2.4 Перекрестки: нерегулируемые; регулируемые, со звуковой сигнализацией, таймером; **нерегулируемые**.

3.2.5 Информация на пути следования к объекту: акустическая, тактильная, визуальная; **нет**.

3.2.6 Перепады высоты на пути: есть, **есть, выбоины на асфальте, бордюры на проезжей части**.

Их обустройство для инвалидов на коляске: да, **нет**.

3.3 Вариант организации доступности ОСИ (формы обслуживания)* с учетом СП 35-101-2001

| № п/п | Категория инвалидов (вид нарушения) | Вариант организации доступности объекта |
|-------|---|---|
| 1. | Все категории инвалидов и МГН | «ВНД» |
| | в том числе инвалиды: | |
| 2 | передвигающиеся на креслах-колясках | «ВНД» |
| 3 | с нарушениями опорно-двигательного аппарата | «ВНД» |
| 4 | с нарушениями зрения | «ВНД» |
| 5 | с нарушениями слуха | «ВНД» |
| 6 | с нарушениями умственного развития | «ВНД» |

* - указывается один из вариантов: «А», «Б», «ДУ», «ВНД»

4. Управленческое решение (предложения по адаптации основных структурных элементов объекта)

| № п/п | Основные структурно-функциональные зоны объекта | Рекомендации по адаптации объекта (вид работы)* |
|-------|--|--|
| 1 | Территория, прилегающая к зданию (участок) | индивидуальное решение с ТСР |
| 2 | Вход (входы) в здание | технические решения невозможны - организация альтернативной формы обслуживания |
| 3 | Путь (пути) движения внутри здания (в т.ч. пути эвакуации) | технические решения невозможны – организация альтернативной формы обслуживания |
| 4 | Зона целевого назначения (целевого посещения объекта) | технические решения невозможны – организация альтернативной формы обслуживания |
| 5 | Санитарно-гигиенические помещения | технические решения невозможны – организация альтернативной формы обслуживания |
| 6 | Система информации на объекте (на всех зонах) | индивидуальное решение с ТСР |

| | | |
|----|---|------------------------------|
| 7 | Пути движения к объекту (от остановки транспорта) | не нуждается |
| 8. | Все зоны и участки | индивидуальное решение с ТСР |

*- указывается один из вариантов (видов работ): не нуждается; ремонт (текущий, капитальный); индивидуальное решение с ТСР; технические решения невозможны - организация альтернативной формы обслуживания

Размещение информации на Карте доступности субъекта Российской Федерации

Согласовано _____

(подпись, Ф.И.О., должность; координаты для связи
уполномоченного представителя объекта)



УТВЕРЖДАЮ
Заведующий МБДОУ д/с № 25
Г.Ю. Подлуцкая
20 17 г.

Акт
обследования объекта социальной инфраструктуры к
паспорту доступности оси
№ 156

| | |
|---|------------------------|
| г. Таганрог | |
| Наименование территориального образования субъекта Российской Федерации | « ____ » _____ 2017 г. |

1. Общие сведения об объекте

- 1.1. Наименование (вид) объекта **Муниципальное бюджетное дошкольное образовательное учреждение «Детский сад № 25» (МБДОУ д/с № 25)**
- 1.2. Адрес объекта **347923, Ростовская область, г. Таганрог, ул. Инструментальная, 42-а.**
- 1.3. Сведения о размещении объекта:
- отдельно стоящее здание **2** этажей, **1862,9** кв.м
 - часть здания _____ этажей (или на _____ этаже), _____ кв.м
 - наличие прилегающего земельного участка (да, нет); **да, 7453** кв.м.
- 1.4. Год постройки здания **1969**, последнего капитального ремонта **не проводился.**
- 1.5. Дата предстоящих плановых ремонтных работ: текущего **2017-2018**, капитального **не установлено.**
- 1.6. Название организации (учреждения), (полное юридическое наименование - согласно Уставу, краткое наименование) **Муниципальное бюджетное дошкольное образовательное учреждение «Детский сад № 25» (МБДОУ д/с № 25).**
- 1.7. Юридический адрес организации (учреждения) **347923, Ростовская область, г. Таганрог, ул. Инструментальная, 42-а, 8)8634)64-76-74.**

2. Характеристика деятельности организации на объекте

Основными видами деятельности ДОУ является:

- образовательная деятельность по реализации основных общеобразовательных программ дошкольного образования;
- присмотр и уход за детьми.

Дополнительная информация:

МБДОУ вправе осуществлять иные виды деятельности:

- образовательную деятельность по дополнительным общеразвивающим образовательным программам по основным направлениям (образовательным областям):
- физическому развитию;
- социально-коммуникативному развитию;
- художественно-эстетическому развитию;
- речевому развитию;
- познавательному развитию.

3. Состояние доступности объекта

3.1 Путь следования к объекту пассажирским транспортом

(описать маршрут движения с использованием пассажирского транспорта)

Автобус № 34,35, маршрутное такси № 34, троллейбус № 1 до остановки «Школа № 28».
наличие адаптированного пассажирского транспорта к объекту **нет**.

3.2 Путь к объекту от ближайшей остановки пассажирского транспорта:

3.2.1 расстояние до объекта от остановки транспорта **540 м.**

3.2.2 время движения (пешком) **3 мин.**

3.2.3 наличие выделенного от проезжей части пешеходного пути (да, нет) **да**.

3.2.4 Перекрестки: нерегулируемые; регулируемые, со звуковой сигнализацией, таймером;
нерегулируемые.

3.2.5 Информация на пути следования к объекту: акустическая, тактильная,
визуальная; **нет**.

3.2.6 Перепады высоты на пути: есть, **есть, выбоины на асфальте, бордюры на проезжей части.**

Их обустройство для инвалидов на коляске: да, **нет**.

3.3 Организация доступности объекта для инвалидов - форма обслуживания

| NN п/п | Категория инвалидов (вид нарушения) | Вариант организации доступности объекта (формы обслуживания)* |
|-----------|---|---|
| 1. | Все категории инвалидов и МГН | «ВНД» |
| | в том числе инвалиды: | |
| 2 | передвигающиеся на креслах-колясках | «ВНД» |
| 3 | с нарушениями опорно-двигательного аппарата | «ВНД» |
| 4 | с нарушениями зрения | «ВНД» |
| 5 | с нарушениями слуха | «ВНД» |
| 6 | с нарушениями умственного развития | «ВНД» |

* - указывается один из вариантов: "А", "Б", "ДУ", "ВНД"

3.4 Состояние доступности основных структурно-функциональных зон

| NN п/п | Основные структурно- функциональные зоны | Состояние доступности, в том числе для основных категорий инвалидов* | Приложение | |
|-----------|---|--|---------------|--------|
| | | | N на плане | N фото |
| 1 | Территория, прилегающая к зданию (участок) | «ДП-В» | | |
| 2 | Вход (входы) в здание | «ДЧ-В» | | |

| | | | | |
|---|--|------------------|--|--|
| 3 | Путь (пути) движения внутри здания (в т.ч. пути эвакуации) | «ДЧ-И» (Г,О,С,У) | | |
| 4 | Зона целевого назначения здания (целевого посещения объекта) | «ДЧ-В» | | |
| 5 | Санитарно-гигиенические помещения | «ДЧ-В» | | |
| 6 | Система информации и связи (на всех зонах) | «ДЧ-В» | | |
| 7 | Пути движения к объекту (от остановки транспорта) | «ДП-В» | | |

* Указывается: ДП-В - доступно полностью всем; ДП-И (К, О, С, Г, У) - доступно полностью избирательно (указать категории инвалидов); ДЧ-В - доступно частично всем; ДЧ-И (К, О, С, Г, У) - доступно частично избирательно (указать категории инвалидов); ДУ - доступно условно, ВНД - недоступно

3.5. ИТОГОВОЕ ЗАКЛЮЧЕНИЕ о состоянии доступности ОСИ: **Данный ОСИ имеет среднюю оценку состояния доступности для инвалидов и маломобильных групп населения, т.е. доступен частично, избирательно (для инвалидов с нарушениями опорно-двигательного аппарата; нарушениями слуха, нарушениями умственного развития). Центральный вход в здание не соответствует нормам доступности маломобильных групп населения: не оборудован надлежащими поручнями и пандусом, нет кнопки вызова помощника. Помещение нуждаются в капитальном ремонте.**

Место для парковки автотранспортных средств инвалидов не обозначено специальным знаком.

Санитарно-гигиенические помещения не соответствуют нормам инвалидов и маломобильных групп (не оборудовано поручнями, штангой). Визуальные, акустические, тактильные средства и устройства информации отсутствуют.

4. Управленческое решение (проект)

4.1. Рекомендации по адаптации основных структурных элементов объекта:

| NN п/п | Основные структурно-функциональные зоны объекта | Рекомендации по адаптации объекта (вид работы)* |
|--------|--|--|
| 1 | Территория, прилегающая к зданию (участок) | индивидуальное решение с ТСР |
| 2 | Вход (входы) в здание | технические решения невозможны - организация альтернативной формы обслуживания |
| 3 | Путь (пути) движения внутри здания (в т.ч. пути эвакуации) | технические решения невозможны – организация альтернативной формы обслуживания |
| 4 | Зона целевого назначения здания (целевого посещения объекта) | технические решения невозможны – организация альтернативной формы обслуживания |
| 5 | Санитарно-гигиенические помещения | технические решения невозможны – организация альтернативной формы обслуживания |
| 6 | Система информации на объекте (на всех зонах) | индивидуальное решение с ТСР |
| 7 | Пути движения к объекту (от остановки транспорта) | Не нуждается |
| 8. | Все зоны и участки | Индивидуальное решение с ТСР |

*- указывается один из вариантов (видов работ): не нуждается; ремонт (текущий, капитальный); индивидуальное решение с ТСР; технические решения невозможны - организация альтернативной формы обслуживания

4.2. Период проведения работ **по мере поступления денежных средств.**

в рамках исполнения **плана.**

4.3 Ожидаемый результат (по состоянию доступности) после выполнения работ по адаптации **«ДЧ».**

Оценка результата исполнения программы, плана (по состоянию доступности)

4.4. Для принятия решения требуется, не требуется (нужное подчеркнуть): **не требуется.**

4.4.1. согласование на Комиссии **не требуется**

(наименование Комиссии по координации деятельности в сфере обеспечения доступной среды жизнедеятельности для инвалидов и других МГН)

4.4.2. согласование работ с надзорными органами (в сфере проектирования и строительства, архитектуры, охраны памятников, другое - указать)

не требуется

4.4.3. техническая экспертиза; разработка проектно-сметной документации; **требуется.**

4.4.4. согласование с вышестоящей организацией (собственником объекта); **не требуется.**

4.4.5. согласование с общественными организациями инвалидов; **требуется.**

4.4.6. другое _____

Имеется заключение уполномоченной организации о состоянии доступности объекта (наименование документа и выдавшей его организации, дата),
прилагается

не имеется

4.7. Информация может быть размещена (обновлена) на Карте доступности субъекта Российской Федерации

нет

(наименование сайта, портала)

5. Особые отметки

Приложения:

Результаты обследования:

- | | |
|--|----------------|
| 1. Территории, прилегающей к объекту | на <u>1</u> л. |
| 2. Входа (входов) в здание | на <u>1</u> л. |
| 3. Путей движения в здании | на <u>1</u> л. |
| 4. Зоны целевого назначения объекта | на <u>3</u> л. |
| 5. Санитарно-гигиенических помещений | на <u>1</u> л. |
| 6. Системы информации (и связи) на объекте | на <u>1</u> л. |

Результаты фотофиксации на объекте _____ на 7 л.

Позатажные планы, паспорт БТИ _____ на 30 л.

Другое (в том числе дополнительная информация о путях движения к объекту)

Руководитель
рабочей группы заведующий МБДОУ д/с № 25, Г.Ю. Подлуцк
(Должность, Ф.И.О.)

(Подпись)

Члены рабочей группы:

заместитель заведующего по ВМР, Е.К. Краснокутская

(Должность Ф.И.О.),

(Подпись)

заместитель заведующего по ХР, Е.С. Егорова

(Должность Ф.И.О.),

(Подпись)

В том числе:

представители общественных
организаций инвалидов

(Должность, Ф.И.О.)

(Подпись)

Председатель ТГООРДИИД „Мы есть“ Шурринов С.А.

(Должность, Ф.И.О.)

(Подпись)

Председатель МО ВОГ Таганского Округа м.п. Округ

(Должность, Ф.И.О.)

(Подпись)

Почетное МО ВОС, Черкасский Смирнов С.А.

(Должность, Ф.И.О.)

(Подпись)

представители организации, расположенной на объекте

(Должность, Ф.И.О.)

(Подпись)

(Должность, Ф.И.О.)

(Подпись)

Управленческое решение согласовано "___" ____ 20__ г. (протокол N ___)

Комиссией (название) _____

I Результаты обследования:

1. Территории, прилегающей к зданию (участка)

**Муниципальное бюджетное дошкольное образовательное учреждение «Детский сад №25»
347923, Ростовская область, г. Таганрог, ул. Инструментальная, 42-а**

Наименование объекта, адрес

| № п/п | Наименование функционально-планировочного элемента | Наличие элемента | | | Выявленные нарушения и замечания | | Работы по адаптации объектов | |
|-------|--|------------------|------------|--------|----------------------------------|----------------------------------|------------------------------|------------|
| | | есть/нет | № на плане | № фото | Содержание | Значимо для инвалида (категория) | Содержание | Виды работ |
| 1.1 | Вход (входы) на территорию | есть | – | – | – | – | – | – |
| 1.2 | Путь (пути) движения на территории | есть | – | № 1-3 | – | – | – | – |
| 1.3 | Лестница (наружная) | нет | – | – | – | – | – | – |
| 1.4 | Пандус (наружный) | нет | – | – | – | – | – | – |
| 1.5 | Автостоянка и парковка | нет | – | – | – | – | – | – |
| | ОБЩИЕ требования к зоне | | | | | | | |

II Заключение по зоне:

| Наименование структурно-функциональной зоны | Состояние доступности* (к пункту 3.4 Акта обследования ОСИ) | Приложение | | Рекомендации по адаптации (вид работы)** к пункту 4.1 Акта обследования ОСИ |
|---|---|------------|--------|---|
| | | № на плане | № фото | |
| Территория, прилегающая к зданию (участок) | «ДП-В» | | № 1-3 | Индивидуальное решение с ТСР |

* указывается: ДП-В - доступно полностью всем; ДП-И (К, О, С, Г, У) - доступно полностью избирательно (указать категории инвалидов); ДЧ-В - доступно частично всем; ДЧ-И (К, О, С, Г, У) - доступно частично избирательно (указать категории инвалидов); ДУ - доступно условно, ВНД - недоступно

** указывается один из вариантов: не нуждается; ремонт (текущий, капитальный); индивидуальное решение с ТСР; технические решения невозможны - организация альтернативной формы обслуживания

Комментарий к заключению: _____

I Результаты обследования:

2. Входа (входов) в здание

**Муниципальное бюджетное дошкольное образовательное учреждение «Детский сад №25»
347923, Ростовская область, г. Таганрог, ул. Инструментальная, 42-а.**

Наименование объекта, адрес

| № п/п | Наименование функционально-планировочного элемента | Наличие элемента | | | Выявленные нарушения и замечания | | Работы по адаптации объектов | |
|-------|--|------------------|------------|--------|----------------------------------|----------------------------------|------------------------------|------------|
| | | есть/нет | № на плане | № фото | Содержание | Значимо для инвалида (категория) | Содержание | Виды работ |
| 2.1 | Лестница (наружная) | есть | – | № 4 | – | – | – | – |
| 2.2 | Пандус (наружный) | нет | – | – | – | – | – | – |
| 2.3 | Входная площадка (перед дверью) | есть | – | № 4 | – | – | – | – |
| 2.4 | Дверь (входная) | есть | – | № 4,5 | – | – | – | – |
| 2.5 | Тамбур | есть | – | № 6 | – | – | – | – |
| | ОБЩИЕ требования к зоне | | | | | | | |

II Заключение по зоне:

| Наименование структурно-функциональной зоны | Состояние доступности* (к пункту 3.4 Акта обследования ОСИ) | Приложение | | Рекомендации по адаптации (вид работы)** к пункту 4.1 Акта обследования ОСИ |
|---|---|------------|---------|---|
| | | № на плане | № фото | |
| Вход(входы) в здание | «ДЧ-В» | | № 4,5,6 | Технические решения невозможны |

* указывается: ДП-В - доступно полностью всем; ДП-И (К, О, С, Г, У) - доступно полностью избирательно (указать категории инвалидов); ДЧ-В - доступно частично всем; ДЧ-И (К, О, С, Г, У) - доступно частично избирательно (указать категории инвалидов); ДУ - доступно условно, ВНД - недоступно

** указывается один из вариантов: не нуждается; ремонт (текущий, капитальный); индивидуальное решение с ТСР; технические решения невозможны - организация альтернативной формы обслуживания

Комментарий к заключению: _____

I Результаты обследования:

3. Пути (путей) движения внутри здания (в т.ч. путей эвакуации)

**Муниципальное бюджетное дошкольное образовательное учреждение «Детский сад №25»
347923, Ростовская область, г. Таганрог, ул. Инструментальная, 42-а**

Наименование объекта, адрес

| № п/п | Наименование функционально-планировочного элемента | Наличие элемента | | | Выявленные нарушения и замечания | | Работы по адаптации объектов | |
|-------|---|------------------|------------|--------|----------------------------------|----------------------------------|------------------------------|------------|
| | | есть/нет | № на плане | № фото | Содержание | Значимо для инвалида (категория) | Содержание | Виды работ |
| 3.1 | Коридор (вестибюль, зона ожидания, галерея, балкон) | есть | – | № 6 | – | – | – | – |
| 3.2 | Лестница (внутри здания) | есть | – | № 9,10 | – | – | – | – |
| 3.3 | Пандус (внутри здания) | нет | – | – | – | – | – | – |
| 3.4 | Лифт пассажирский (или подъемник) | нет | – | – | – | – | – | – |
| 3.5 | Дверь | да | – | № 4,5 | – | – | – | – |
| 3.6 | Пути эвакуации (в т.ч. зоны безопасности) | есть | – | № 7,8 | – | – | – | – |
| | ОБЩИЕ требования к зоне | | | | | | | |

II Заключение по зоне:

| Наименование структурно-функциональной зоны | Состояние доступности* (к пункту 3.4 Акта обследования ОСИ) | Приложение | | Рекомендации по адаптации (вид работы)** к пункту 4.1 Акта обследования ОСИ |
|--|---|------------|--------|---|
| | | № на плане | № фото | |
| Пути (путей) движения внутри здания (в т.ч. путей эвакуации) | «ДЧ-И» (Г,О,С,У) | | № 4-10 | Технические решения невозможны |

* указывается: ДП-В - доступно полностью всем; ДП-И (К, О, С, Г, У) - доступно полностью избирательно (указать категории инвалидов); ДЧ-В - доступно частично всем; ДЧ-И (К, О, С, Г, У) - доступно частично избирательно (указать категории инвалидов); ДУ - доступно условно, ВНД - недоступно

** указывается один из вариантов: не нуждается; ремонт (текущий, капитальный); индивидуальное решение с ТСР; технические решения невозможны - организация альтернативной формы обслуживания

Комментарий к заключению: _____

I Результаты обследования:

4. Зоны целевого назначения здания (целевого посещения объекта)

Вариант I - зона обслуживания инвалидов

Муниципальное бюджетное дошкольное образовательное учреждение «Детский сад №25»

347923, Ростовская область, г. Таганрог, ул. Инструментальная, 42-а

Наименование объекта, адрес

| № п/п | Наименование функционально-планировочного элемента | Наличие элемента | | | Выявленные нарушения и замечания | | Работы по адаптации объектов | |
|-------|--|------------------|------------|---------|----------------------------------|----------------------------------|------------------------------|------------|
| | | есть/нет | № на плане | № фото | Содержание | Значимо для инвалида (категория) | Содержание | Виды работ |
| 4.1 | Кабинетная форма обслуживания | есть | – | № 11,12 | – | – | – | – |
| 4.2 | Зальная форма обслуживания | нет | – | – | – | – | – | – |
| 4.3 | Прилавочная форма обслуживания | нет | – | – | – | – | – | – |
| 4.4 | Форма обслуживания с перемещением по маршруту | да | – | № 7,8 | – | – | – | – |
| 4.5 | Кабина индивидуального обслуживания | нет | – | – | – | – | – | – |
| | ОБЩИЕ требования к зоне | | | | | | | |

II Заключение по зоне:

| Наименование структурно-функциональной зоны | Состояние доступности* (к пункту 3.4 Акта обследования ОСИ) | Приложение | | Рекомендации по адаптации (вид работы)** к пункту 4.1 Акта обследования ОСИ |
|---|---|------------|-------------|---|
| | | № на плане | № фото | |
| Зоны целевого назначения здания (целевого посещения объекта) Вариант I – зона обслуживания инвалидов | «ДЧ-В» | | № 7,8,11,12 | Технические решения невозможны |

* указывается: ДП-В - доступно полностью всем; ДП-И (К, О, С, Г, У) - доступно полностью избирательно (указать категории инвалидов); ДЧ-В - доступно частично всем; ДЧ-И (К, О, С, Г, У) - доступно частично избирательно (указать категории инвалидов); ДУ - доступно условно, ВНД - недоступно

**указывается один из вариантов: не нуждается; ремонт (текущий, капитальный); индивидуальное решение с ТСР; технические решения невозможны - организация альтернативной формы обслуживания

Комментарий к заключению: _____

I Результаты обследования:

4. Зоны целевого назначения здания (целевого посещения объекта)

**Муниципальное бюджетное дошкольное образовательное учреждение «Детский сад №25»
347923, Ростовская область, г. Таганрог, ул. Инструментальная, 42-а**

Наименование объекта, адрес

Вариант II - места приложения труда

| Наименование функционально-планировочного элемента | Наличие элемента | | | Выявленные нарушения и замечания | | Работы по адаптации объектов | |
|--|------------------|------------|--------|----------------------------------|----------------------------------|------------------------------|------------|
| | есть/нет | № на плане | № фото | Содержание | Значимо для инвалида (категория) | Содержание | Виды работ |
| Место приложения труда | нет | — | — | — | — | — | — |

II Заключение по зоне:

| Наименование структурно-функциональной зоны | Состояние доступности* (к пункту 3.4 Акта обследования ОСИ) | Приложение | | Рекомендации по адаптации (вид работы)** к пункту 4.1 Акта обследования ОСИ |
|---|--|------------|--------|---|
| | | № на плане | № фото | |
| Зоны целевого назначения здания (целевого посещения объекта) Вариант II – места приложения труда | — | — | — | — |

* указывается: ДП-В - доступно полностью всем; ДП-И (К, О, С, Г, У) - доступно полностью избирательно (указать категории инвалидов); ДЧ-В - доступно частично всем; ДЧ-И (К, О, С, Г, У) - доступно частично избирательно (указать категории инвалидов); ДУ - доступно условно, ВНД - недоступно

** указывается один из вариантов: не нуждается; ремонт (текущий, капитальный); индивидуальное решение с ТСР; технические решения невозможны - организация альтернативной формы обслуживания

Комментарий к заключению: _____

I Результаты обследования:

4. Зоны целевого назначения здания (целевого посещения объекта)

**Муниципальное бюджетное дошкольное образовательное учреждение «Детский сад №25»
347923, Ростовская область, г. Таганрог, ул. Инструментальная, 42-а**

Наименование объекта, адрес

Вариант III - жилые помещения

| Наименование функционально-планировочного элемента | Наличие элемента | | | Выявленные нарушения и замечания | | Работы по адаптации объектов | |
|--|------------------|------------|--------|----------------------------------|----------------------------------|------------------------------|------------|
| | есть/нет | № на плане | № фото | Содержание | Значимо для инвалида (категория) | Содержание | Виды работ |
| Жилые помещения | нет | – | – | – | – | – | – |

II Заключение по зоне:

| Наименование структурно-функциональной зоны | Состояние доступности* (к пункту 3.4 Акта обследования ОСИ) | Приложение | | Рекомендации по адаптации (вид работы)** к пункту 4.1 Акта обследования ОСИ |
|---|---|------------|--------|---|
| | | № на плане | № фото | |
| Зоны целевого назначения здания (целевого посещения объекта) Вариант III – жилые помещения | – | – | – | – |

* указывается: ДП-В - доступно полностью всем; ДП-И (К, О, С, Г, У) - доступно полностью избирательно (указать категории инвалидов); ДЧ-В - доступно частично всем; ДЧ-И (К, О, С, Г, У) - доступно частично избирательно (указать категории инвалидов); ДУ - доступно условно, ВНД - недоступно

** указывается один из вариантов: не нуждается; ремонт (текущий, капитальный); индивидуальное решение с ТСР; технические решения невозможны - организация альтернативной формы обслуживания

Комментарий к заключению: _____

от « 13 » _____ 11 _____ 20 17 г.

I Результаты обследования:

5. Санитарно-гигиенических помещений

**Муниципальное бюджетное дошкольное образовательное учреждение «Детский сад №25»
347923, Ростовская область, г. Таганрог, ул. Инструментальная, 42-а**

Наименование объекта, адрес

| № п/п | Наименование функционально-планировочного элемента | Наличие элемента | | | Выявленные нарушения и замечания | | Работы по адаптации объектов | |
|-------|--|------------------|------------|-------------|----------------------------------|----------------------------------|------------------------------|------------|
| | | есть/нет | № на плане | № фото | Содержание | Значимо для инвалида (категория) | Содержание | Виды работ |
| 5.1 | Туалетная комната | есть | – | № 13,14, 15 | – | – | – | – |
| 5.2 | Душевая/ ванная комната | нет | – | – | – | – | – | – |
| 5.3 | Бытовая комната (гардеробная) | есть | – | № 11 | – | – | – | – |
| | ОБЩИЕ требования к зоне | | | | – | – | – | – |

II Заключение по зоне:

| Наименование структурно-функциональной зоны | Состояние доступности* (к пункту 3.4 Акта обследования ОСИ) | Приложение | | Рекомендации по адаптации (вид работы)** к пункту 4.1 Акта обследования ОСИ |
|---|---|------------|------------|--|
| | | № на плане | № фото | |
| Санитарно-гигиенические помещения | «ДЧ-В» | | № 11,13-15 | технические решения невозможны – организация альтернативной формы обслуживания |

* указывается: ДП-В - доступно полностью всем; ДП-И (К, О, С, Г, У) - доступно полностью избирательно (указать категории инвалидов); ДЧ-В - доступно частично всем; ДЧ-И (К, О, С, Г, У) - доступно частично избирательно (указать категории инвалидов); ДУ - доступно условно, ВНД - недоступно

**указывается один из вариантов: не нуждается; ремонт (текущий, капитальный); индивидуальное решение с ТСП; технические решения невозможны - организация альтернативной формы обслуживания

Комментарий к заключению: _____

**I Результаты обследования:
6. Системы информации на объекте**

**Муниципальное бюджетное дошкольное образовательное учреждение «Детский сад №25»
Наименование объекта, адрес**

| № п/п | Наименование функционально-планировочного элемента | Наличие элемента | | | Выявленные нарушения и замечания | | Работы по адаптации объектов | |
|-------|--|------------------|------------|--------|----------------------------------|----------------------------------|------------------------------|------------|
| | | есть/нет | № на плане | № фото | Содержание | Значимо для инвалида (категория) | Содержание | Виды работ |
| 6.1 | Визуальные средства | есть | - | - | - | - | - | - |
| 6.2 | Акустические средства | нет | - | - | - | - | - | - |
| 6.3 | Тактильные средства | нет | - | - | - | - | - | - |
| | ОБЩИЕ требования к зоне | | | | | | | |

II Заключение по зоне:

| Наименование структурно-функциональной зоны | Состояние доступности* (к пункту 3.4 Акта обследования ОСИ) | Приложение | | Рекомендации по адаптации (вид работы)** к пункту 4.1 Акта обследования ОСИ |
|---|---|------------|--------|---|
| | | № на плане | № фото | |
| Система информации на объекте | «ДЧ-В» | - | - | Индивидуальные решения с ТСР |

* указывается: ДП-В - доступно полностью всем; ДП-И (К, О, С, Г, У) - доступно полностью избирательно (указать категории инвалидов); ДЧ-В - доступно частично всем; ДЧ-И (К, О, С, Г, У) - доступно частично избирательно (указать категории инвалидов); ДУ - доступно условно, ВНД - недоступно

**указывается один из вариантов: не нуждается; ремонт (текущий, капитальный); индивидуальное решение с ТСР; технические решения невозможны - организация альтернативной формы обслуживания

Комментарий к заключению: _____

Территория, прилегающая к зданию

Фото № 1



Фото № 2



Фото № 3



Входы в здание

Фото № 4



Фото № 5



Пути движения внутри здания

Фото № 6



Фото № 7



Фото № 8

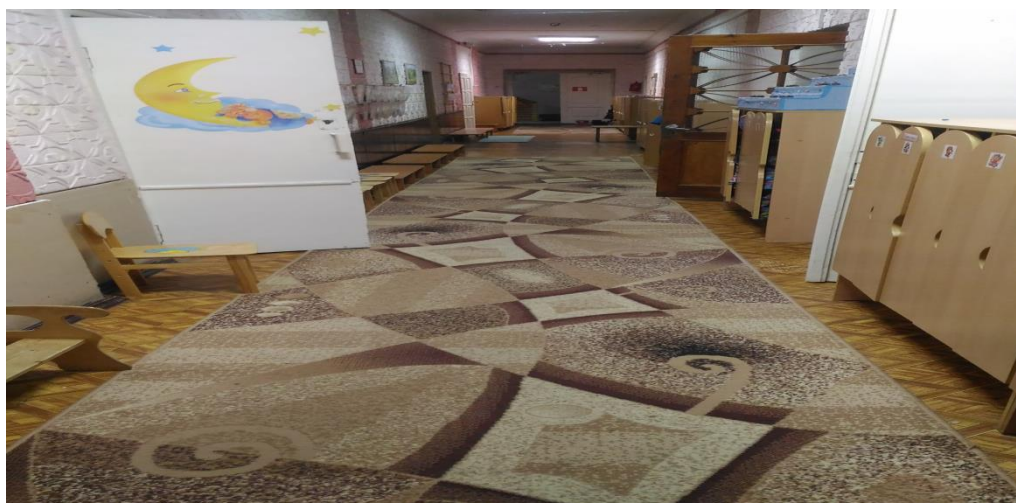


Фото № 9



Фото № 10



Зоны целевого назначения

Фото № 11

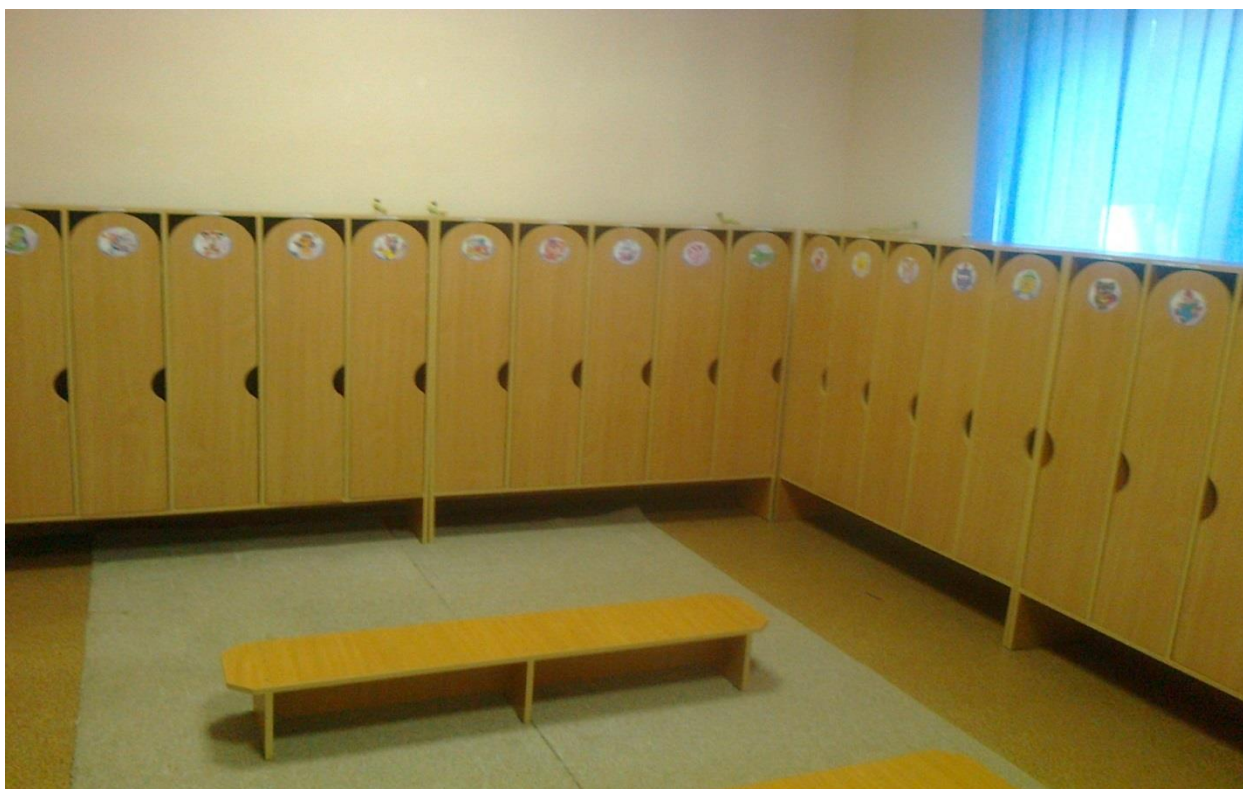


Фото № 12



Санитарно-гигиенические помещения

Фото № 13



Фото № 14

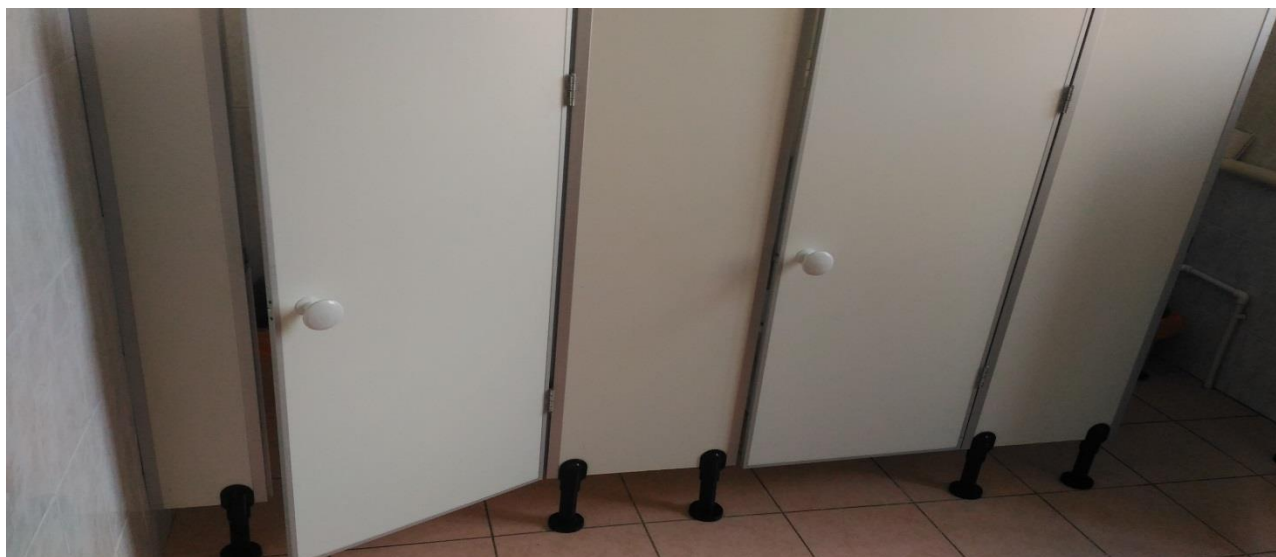


Фото № 15



Приложение № 6
Пожарная сигнализация

Фото № 16





Муниципальное образование "Город Таганрог"

Муниципальное унитарное предприятие "Бюро Технической Инвентаризации" (наименование организации технической инвентаризации)

Технический паспорт

№: 2009-55380-06.3 553

Муниципальное дошкольное образовательное учреждение детский сад
общеразвивающего вида (художественно-эстетического приоритетного направления
развития воспитанников) второй категории №25 "Незабудка"
(наименование объекта)

Адрес (местоположение объекта):

| | |
|--------------------------------|----------------------|
| Субъект Российской Федерации | Ростовская обл |
| Административный район (округ) | |
| Город (пос.) | г. Таганрог |
| Район города | |
| Улица (пер.) | ул. Инструментальная |
| Дом № 42-а | |

Учетные данные

| | | | | | | | |
|-------|--|----------|---|---|---|---|---|
| Номер | Организация технической инвентаризации (ОТИ) | 61-58 | | | | | |
| | Инвентарный | 2-247-15 | | | | | |
| | Реестровый ОТИ | | | | | | |
| | Сводного реестра Ростовской обл. | | | | | | |
| | Кадастровый земельный участок | | | | | | |
| | | А | Б | В | Г | Д | Е |

Дата обследования объекта учета: 06.12.2009
Формы участка:
Адрес участка определен на основании Постановления Администрации г. Таганрога № 3182 от 03.07.2003 "Об упорядочивании адресов, имеющих адресный номер с числовым или буквенным дополнением"
Платежные переплатаранки не требуются согласно распоряжения главного архитектора г. Таганрога от 10.08.2009г.
Дата выдачи: 17.09.2009

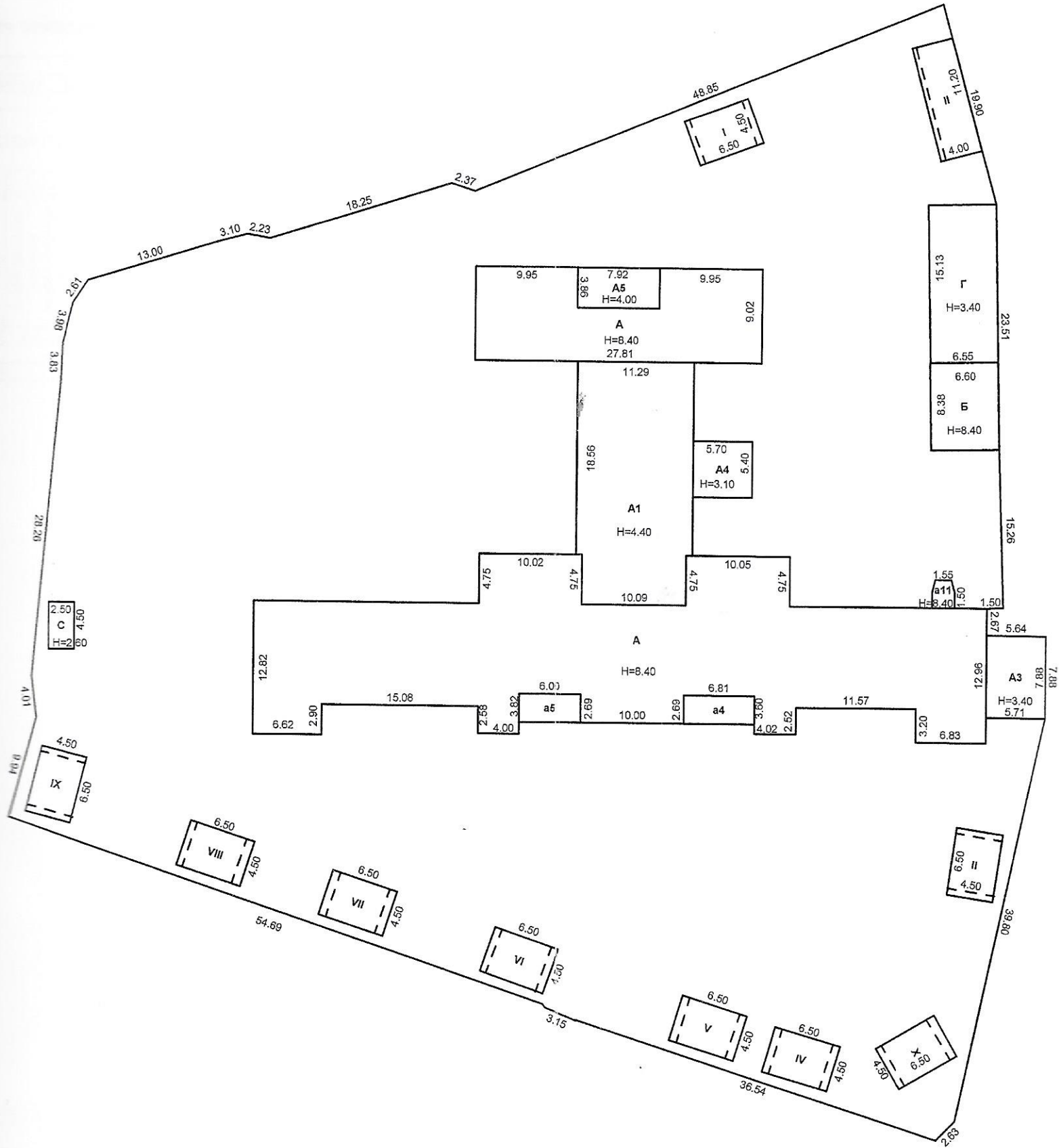
Форма технического листа утверждена
Приказом Министерства строительства,
архитектуры и жилищно-коммунального
хозяйства Ростовской области
от 23 июня 2003 г. № 60
06.10.09.
2-247-15/М.П.
61-58/0002247/80/19
А.В. Савилов

| | |
|--|---------|
| Наименование организации технической инвентаризации | |
| МУП "БТИ" г. Таганрога | |
| Руководитель (Ф.И.О.) | Подпись |
| Ещенко В.Г. | |

СИТУАЦИОННЫЙ ПЛАН

ул. Инструментальная, 42-а

Масштаб 1:500



1. Регистрация права собственности

| Дата записи | Полное наименование учреждения, предприятия или организации | Документы, устанавливающие право собственности, с указанием кем, когда и за каким номером выданы | Долевое участие при общей собственности | Подпись лица, внесшего запись |
|-------------|---|--|---|-------------------------------|
| 17.06.2009 | муниципальное дошкольное образовательное учреждение общеразвивающего вида (художественно-эстетического приоритетного направления развития воспитанников) второй категории №25 "Незабуд" | ----- | | <i>СЗ/</i> |

II. Экспликация земельного участка - кв.м

| Площадь участка | | | Незастроенная площадь | | | |
|-----------------|------------|-------------|-----------------------|-------------|--------|--|
| по документам | фактически | застроенная | замощенная | озелененная | прочая | |
| 7 453,00 | 7 453,00 | 2 000,70 | | | | |

III. Благоустройство полезной площади (кв.м)

| Водоотвод | Канализация | Отопление | | | | Центральное горячее водоснабжение | Ванны | | | Газоснабжение | | Электрооснабжение | Лифты | | | |
|-----------|-------------|------------------|-------------------------------------|--------|--------|-----------------------------------|--------------------------------------|----------------------|-----------------------|------------------|---------------|-------------------|--------------|----------|--|---|
| | | от ТЭЦ МинЭнерго | От групповой (квартирной) котельной | от АГВ | печное | | С центральным горячим водоснабжением | С газовыми колонками | С дровяными колонками | централизованное | жидким азотом | | пассажирские | грузовые | | |
| 1 355,30 | 1 355,30 | 1 355,30 | | | | 1 355,30 | 1 355,30 | | | 1 355,30 | | 1 355,30 | | | | А |
| | | | | | | | | | | | | 41,90 | | | | Б |
| 71,60 | 71,60 | 71,60 | | | | 71,60 | | | | | | 71,60 | | | | Г |

IV. Общие сведения

Назначение Муниципальное дошкольное образовательное учреждение детский сад общеобразовательного вида (художественно-эстетического направления)

Использование Муниципальное дошкольное образовательное учреждение детский сад общеобразовательного вида (художественно-эстетического направления)

Количество мест (мощность) _____

а) _____

б) _____

в) _____

г) _____

V. Исчисление площадей и объемов здания и его частей (подвалов, пристроек и т.п.)

| Литер по плану | Наименование здания и его частей | Формула для подсчета площадей по наружному обмеру | Площадь (кв.м) | Высота (м) | Объем (куб м) |
|----------------|---|---|----------------|------------|---------------|
| А | Муниципальное дошкольное образовательное учреждение детский сад общеобразовательного вида (художественно-эстетического приоритетного направления развития воспитанников) второй категории №25 "Незабудка" | | 897,20 | 8,40 | 7 536 |
| А1 | Пристройка | | 257,90 | 4,40 | 1 135 |
| А2 | Пристройка | | 224,00 | 4,40 | 986 |
| А3 | Пристройка | | 44,70 | 3,40 | 152 |
| А4 | Пристройка | 5,70*5,40 | 30,80 | 3,25 | 100 |
| А5 | Пристройка | | 30,70 | 4,00 | 123 |
| а11 | Пристройка | | 5,60 | 2,80 | 16 |
| п/А1 | Подвал | | 217,00 | 2,78 | 603 |
| а4 | Терраса | | 17,80 | 3,70 | 66 |
| а5 | Терраса | | 17,80 | 3,70 | 66 |
| Б | Мастерская | 8,38*6,60 | 55,30 | 3,35 | 185 |
| Г | Прачечная | 15,13*6,55 | 99,10 | 3,40 | 337 |

VI. Описание конструктивных элементов здания и определение износа

Литера А Год постройки 1969 Число этажей подземных
надземных 2

Группа капитальности III Вид внутренней отделки оштукатурено

| № п/п | Наименование конструктивного элемента | | Описание конструктивных элементов (материал, конструкция, отделка и прочее) | Техническое состояние (осадки, трещины, гниль, и т.п.) | Удельный вес по таблице | Поправка к удельному весу | Удельный вес констр. элем. с поправкой | Износ % | % износа к строению | Текущие изменения | | |
|--------------|---------------------------------------|--------------------------------|---|--|-------------------------|---------------------------|--|----------|---------------------|-------------------|------------|--|
| | | | | | | | | | | износ, % | | |
| | | | | | | | | | | элемента | к строению | |
| 1 | 2 | | 3 | 4 | 5 | 6 | 7 | 8 | 9 | 10 | 11 | |
| 1 | Фундамент | | бутовый | трещины | 6,00 | 1 | 6,00 | 40 | 2,40 | | | |
| 2 | Стены | а) стены и их наружная отделка | кирпичные | трещины | 26,00 | 1 | 26,00 | 50 | 13,00 | | | |
| | | б) перегородки | планкované | трещины | | 0 | | 0 | 0 | | | |
| 3 | Перекрытия | чердачные | железобетонные | Прогиб | 7,00 | 1 | 7,00 | 50 | 3,50 | | | |
| | | междуэтажные | железобетонные | | | 0 | | 0 | 0 | | | |
| | | подвальные | | | | 0 | | 0 | 0 | | | |
| 4 | Крыша | | железная | повреждения; ржавчина | 4,00 | 1 | 4,00 | 50 | 2,00 | | | |
| 5 | Полы | | деревянные | повреждения; стирание в ходовых местах | 10,00 | 1 | 10,00 | 50 | 5,00 | | | |
| 6 | Проемы | оконные | двойные створные | рассыхание переплетов; расшатывание | 11,00 | 1 | 11,00 | 50 | 5,50 | | | |
| | | дверные | филенчатые | | | 0 | | 0 | 0 | | | |
| 7 | Внутренняя отделка | | оштукатурено | трещины | 14,00 | 1 | 14,00 | 50 | 7,00 | | | |
| 9 | Сан. и электротехнические устройства | отопление | | | | | 0 | | 0 | | | |
| | | водопровод | | | | | 0 | | 0 | | | |
| | | канализация | | | | | | 0 | | 0 | | |
| | | электроосвещение | электричество со скрытой п | | | 15,00 | 1 | 15,00 | 50 | 7,50 | | |
| | | радио | | | | | | 0 | | 0 | | |
| | | телефон | | | | | | 0 | | 0 | | |
| | | телевидение | | | | | | 0 | | 0 | | |
| | | ванны | | | | | | 0 | | 0 | | |
| | | горяч. водоснабжен. | | | | | | 0 | | 0 | | |
| лифты | | | | | | 0 | | 0 | | | | |
| 10 | Прочие работы | | прочие | трещины | 7,00 | 1 | 7,00 | 50 | 3,50 | | | |
| Итого | | | | | 100,00 | x | 100,00 | x | 49,40 | x | | |

% износа, приведенный к 100 по формуле

$$\frac{\% \text{ износа (гр.9)} \times 100}{\text{удельный вес (гр.7)}} = 49$$

Литера Б

Год постройки

1969Число этажей
подземных
надземных1

Группа капитальности

III

Вид внутренней отделки

оштукатурено

| № п/п | Наименование конструктивного элемента | Описание конструктивных элементов (материал, конструкция, отделка и прочее) | Техническое состояние (осадки, трещины, гниль, и т.п.) | Удельный вес по таблице | Поправка к удельному весу | Удельный вес констр. элем. с поправкой | Износ % | % износа к строению | Текущие изменения | | | |
|--------------|---------------------------------------|---|--|-------------------------|---------------------------|--|----------|---------------------|-------------------|------------|--|--|
| | | | | | | | | | износ, % | | | |
| | | | | | | | | | элемента | к строению | | |
| 1 | 2 | 3 | 4 | 5 | 6 | 7 | 8 | 9 | 10 | 11 | | |
| 1 | Фундамент | бутовый | трещины | 11,00 | 1 | 11,00 | 40 | 4,40 | | | | |
| 2 | Стены | а) стены и их наружная отделка | кирпичные | трещины | 36,00 | 1 | 36,00 | 50 | 18,00 | | | |
| | | б) перегородки | кирпичные | | | 0 | | 0 | 0 | | | |
| 3 | Перекрытия | чердачные | деревянные утепленные | Трещины | 11,00 | 1 | 11,00 | 50 | 5,50 | | | |
| | | междуэтажные | | | | 0 | | 0 | 0 | | | |
| | | подвальные | | | | 0 | | 0 | 0 | | | |
| 4 | Крыша | толь | повреждения; следы протечек | 9,00 | 1 | 9,00 | 50 | 4,50 | | | | |
| 5 | Полы | деревянные; цементные | стирание в ходовых местах | 7,00 | 1 | 7,00 | 50 | 3,50 | | | | |
| 6 | Проемы | оконные | двойные створные | | 8,00 | 1 | 8,00 | 50 | 4,00 | | | |
| | | дверные | филенчатые | | | 0 | | 0 | 0 | | | |
| 7 | Внутренняя отделка | оштукатурено | | 4,00 | 1 | 4,00 | 50 | 2,00 | | | | |
| 9 | Сан. и электротехнические устройства | отопление | | | | 0 | | 0 | 0 | | | |
| | | водопровод | | | | 0 | | 0 | 0 | | | |
| | | канализация | | | | 0 | | 0 | 0 | | | |
| | | электроосвещение | да | | | 11,00 | 1 | 11,00 | 50 | 5,50 | | |
| | | радио | | | | | 0 | | 0 | 0 | | |
| | | телефон | | | | | 0 | | 0 | 0 | | |
| | | телевидение | | | | | 0 | | 0 | 0 | | |
| | | ванны | | | | | 0 | | 0 | 0 | | |
| | | горяч. водоснабжен. | | | | | 0 | | 0 | 0 | | |
| | | лифты | | | | | 0 | | 0 | 0 | | |
| 10 | Прочие работы | прочие | трещины | 3,00 | 1 | 3,00 | 50 | 1,50 | | | | |
| Итого | | | | 100,00 | x | 100,00 | x | 48,90 | x | | | |

% износа, приведенный к 100 по формуле

$$\frac{\% \text{ износа (гр.9)} \times 100}{\text{удельный вес (гр.7)}}$$

= 49

Литера Г

Год постройки

1969подземных
Число этажей
надземных1

Группа капитальности

III

Вид внутренней отделки

оштукатурено

| № п/п | Наименование конструктивного элемента | Описание конструктивных элементов (материал, конструкция, отделка и прочее) | Техническое состояние (осадки, трещины, гниль, и т.п.) | Удельный вес по таблице | Поправка к удельному весу | Удельный вес констр. элем. с поправкой | Износ % | % износа к строению | Текущие изменения | | | | |
|-------|---------------------------------------|---|--|-------------------------|---------------------------|--|---------|---------------------|-------------------|------------|------|--|--|
| | | | | | | | | | износ, % | | | | |
| | | | | | | | | | элемента | к строению | | | |
| 1 | 2 | 3 | 4 | 5 | 6 | 7 | 8 | 9 | 10 | 11 | | | |
| 1 | Фундамент | бутовый | трещины | 9,00 | 1 | 9,00 | 40 | 3,60 | | | | | |
| 2 | Стены | а) стены и их наружная отделка | кирпичные | трещины | 27,00 | 1 | 27,00 | 50 | 13,50 | | | | |
| | | б) перегородки | планкованные | трещины | | 0 | | 0 | 0 | | | | |
| 3 | Перекрытия | чердачные | деревянные утепленные | Трещины | 7,00 | 1 | 7,00 | 50 | 3,50 | | | | |
| | | междуэтажные | | | | 0 | | 0 | 0 | | | | |
| | | подвальные | | | | 0 | | 0 | 0 | | | | |
| 4 | Крыша | мягкая, совмещенная | трещины | 7,00 | 1 | 7,00 | 50 | 3,50 | | | | | |
| 5 | Полы | бетонные; деревянные | стирание в ходовых местах | 8,00 | 1 | 8,00 | 50 | 4,00 | | | | | |
| 6 | Проемы | оконные | двойные глухие | расшатывание | 8,00 | 1 | 8,00 | 50 | 4,00 | | | | |
| | | дверные | филенчатые | | | 0 | | 0 | 0 | | | | |
| 7 | Внутренняя отделка | оштукатурено | | 9,00 | 1 | 9,00 | 50 | 4,50 | | | | | |
| 9 | Сан. и электротехнические устройства | отопление | да | | | 0 | | 0 | 0 | | | | |
| | | водопровод | да | | | 0 | | 0 | 0 | | | | |
| | | канализация | да | | | 0 | | 0 | 0 | | | | |
| | | электроосвещение | электричество со скрытой п | | | 14,00 | 1 | 14,00 | 50 | 7,00 | | | |
| | | радио | | | | | 0 | | 0 | 0 | | | |
| | | телефон | | | | | 0 | | 0 | 0 | | | |
| | | телевидение | | | | | 0 | | 0 | 0 | | | |
| | | ванны | да | | | | 0 | | 0 | 0 | | | |
| | | горяч. водоснабжен. | | | | | 5,00 | 1 | 5,00 | 50 | 2,50 | | |
| | | лифты | | | | | 0 | | 0 | 0 | | | |
| 10 | Прочие работы | прочие | | 6,00 | 1 | 6,00 | 50 | 3,00 | | | | | |
| Итого | | | | 100,00 | x | 100,00 | x | 49,10 | x | | | | |

% износа, приведенный к 100 по формуле

 $\frac{\% \text{ износа (гр.9)} \times 100}{\text{удельный вес (гр.7)}}$

= 49

VII. Описание конструктивных элементов основных пристроек и определение износа

Литера A1

Год постройки

1969

подземных
Число этажей
надземных

1

Группа капитальности

III

Вид внутренней отделки

оштукатурено

| № п/п | Наименование конструктивного элемента | | Описание конструктивных элементов (материал, конструкция, отделка и прочее) | Техническое состояние (осадки, трещины, гниль, и т.п.) | Удельный вес по таблице | Поправка к удельному весу | Удельный вес констр. элем. с поправкой | Износ % | % износа к строению | Текущие изменения | | |
|--------------|---------------------------------------|--------------------------------|---|--|-------------------------|---------------------------|--|----------|---------------------|-------------------|------------|--|
| | | | | | | | | | | износ, % | | |
| | | | | | | | | | | элемента | к строению | |
| 1 | 2 | | 3 | 4 | 5 | 6 | 7 | 8 | 9 | 10 | 11 | |
| 1 | Фундамент | | бутовый | трещины | 12,00 | 0,75 | 9,00 | 40 | 3,60 | | | |
| 2 | Стены | а) стены и их наружная отделка | кирпичные | трещины | 24,00 | 0,75 | 18,00 | 50 | 9,00 | | | |
| | | б) перегородки | планкованные | | | 0 | | 0 | 0 | | | |
| 3 | Перекрытия | чердачные | деревянные утепленные | Прогиб | 4,00 | 1 | 4,00 | 50 | 2,00 | | | |
| | | междуэтажные | | | | 0 | | 0 | 0 | | | |
| | | подвальные | | | | 0 | | 0 | 0 | | | |
| 4 | Крыша | | железная | повреждения; ржавчина | 6,00 | 1 | 6,00 | 50 | 3,00 | | | |
| 5 | Полы | | деревянные | стирание в ходовых местах | 11,00 | 1 | 11,00 | 50 | 5,50 | | | |
| 6 | Проемы | оконные | двойные створные | рассыхание перелетов | 9,00 | 1 | 9,00 | 50 | 4,50 | | | |
| | | дверные | филенчатые | | | 0 | | 0 | 0 | | | |
| 7 | Внутренняя отделка | | оштукатурено | повреждения слоя | 13,00 | 1 | 13,00 | 50 | 6,50 | | | |
| 9 | Сан. и электротехнические устройства | отопление | | | | | 0 | | 0 | 0 | | |
| | | водопровод | | | | | 0 | | 0 | 0 | | |
| | | канализация | | | | | 0 | | 0 | 0 | | |
| | | электроосвещение | электричество со скрытой п | | | 6,00 | 1 | 6,00 | 50 | 3,00 | | |
| | | радио | | | | | | 0 | | 0 | 0 | |
| | | телефон | | | | | | 0 | | 0 | 0 | |
| | | телевидение | | | | | | 0 | | 0 | 0 | |
| | | ванны | | | | | | 0 | | 0 | 0 | |
| | | горяч. водоснабжен. | | | | | | 0 | | 0 | 0 | |
| | | лифты | | | | | | 0 | | 0 | 0 | |
| 10 | Прочие работы | | прочие | | 15,00 | 1 | 15,00 | 50 | 7,50 | | | |
| Итого | | | | | 100,00 | x | 91,00 | x | 44,60 | x | | |

% износа, приведенный к 100 по формуле

$\frac{\% \text{ износа (гр.9)} \times 100}{\text{удельный вес (гр.7)}}$

= 49

Литера A2

Год постройки

1969Число этажей
подземных
надземных1

Группа капитальности

III

Вид внутренней отделки

штукатурено

| № п/п | Наименование конструктивного элемента | | Описание конструктивных элементов (материал, конструкция, отделка и прочее) | Техническое состояние (осадки, трещины, гниль, и т.п.) | Удельный вес по таблице | Поправка к удельному весу | Удельный вес констр. элем. с поправкой | Износ % | % износа к строению | Текущие изменения | | |
|--------------|---------------------------------------|--------------------------------|---|--|-------------------------|---------------------------|--|----------|---------------------|-------------------|------------|--|
| | | | | | | | | | | износ, % | | |
| | | | | | | | | | | элемента | к строению | |
| 1 | 2 | 3 | 4 | 5 | 6 | 7 | 8 | 9 | 10 | 11 | | |
| 1 | Фундамент | | бутовый | трещины | 12,00 | 1 | 12,00 | 40 | 4,80 | | | |
| 2 | Стены | а) стены и их наружная отделка | кирпичные | трещины | 24,00 | 1 | 24,00 | 50 | 12,00 | | | |
| | | б) перегородки | планкованные | | | 0 | | 0 | 0 | | | |
| 3 | Перекрытия | чердачные | деревянные утепленные | Прогиб | 4,00 | 1 | 4,00 | 50 | 2,00 | | | |
| | | междуэтажные | | | | 0 | | 0 | 0 | | | |
| | | подвальные | | | | | 0 | | 0 | 0 | | |
| 4 | Крыша | | железная | повреждения; ржавчина | 6,00 | 1 | 6,00 | 50 | 3,00 | | | |
| 5 | Полы | | деревянные | стирание в ходовых местах | 11,00 | 1 | 11,00 | 50 | 5,50 | | | |
| 6 | Проемы | оконные | двойные створные | рассыхание переплетов | 9,00 | 1 | 9,00 | 50 | 4,50 | | | |
| | | дверные | филенчатые | | | 0 | | 0 | 0 | | | |
| 7 | Внутренняя отделка | | штукатурено | | 13,00 | 1 | 13,00 | 50 | 6,50 | | | |
| 9 | Сан. и электротехнические устройства | отопление | | | | 0 | | 0 | 0 | | | |
| | | водопровод | | | | 0 | | 0 | 0 | | | |
| | | канализация | | | | 0 | | 0 | 0 | | | |
| | | электроосвещение | электричество со скрытой п | | | 6,00 | 1 | 6,00 | 50 | 3,00 | | |
| | | радио | | | | 0 | | 0 | 0 | | | |
| | | телефон | | | | 0 | | 0 | 0 | | | |
| | | телевидение | | | | 0 | | 0 | 0 | | | |
| | | ванны | | | | 0 | | 0 | 0 | | | |
| | | горяч. водоснабжен. | | | | 0 | | 0 | 0 | | | |
| лифты | | | | 0 | | 0 | 0 | | | | | |
| 10 | Прочие работы | | прочие | | 15,00 | 1 | 15,00 | 50 | 7,50 | | | |
| Итого | | | | | 100,00 | x | 100,00 | x | 48,80 | x | | |

% износа, приведенный к 100 по формуле

$$\frac{\% \text{ износа (гр.9)} \times 100}{\text{удельный вес (гр.7)}}$$

= 49

Литера А3

Год постройки

1969подземных
Число этажей
надземных1

Группа капитальности

III

Вид внутренней отделки

оштукатурено

| № п/п | Наименование конструктивного элемента | | Описание конструктивных элементов (материал, конструкция, отделка и прочее) | Техническое состояние (осадки, трещины, гниль, и т.п.) | Удельный вес по таблице | Поправка к удельному весу | Удельный вес констр. элем. с поправкой | Износ % | % износа к строению | Текущие изменения | | |
|-------|---------------------------------------|--------------------------------|---|--|-------------------------|---------------------------|--|---------|---------------------|-------------------|------------|--|
| | | | | | | | | | | износ, % | | |
| | | | | | | | | | | элемента | к строению | |
| 1 | 2 | | 3 | 4 | 5 | 6 | 7 | 8 | 9 | 10 | 11 | |
| 1 | Фундамент | | бутовый | трещины | 12,00 | 0,7 | 8,40 | 40 | 3,36 | | | |
| 2 | Стены | а) стены и их наружная отделка | кирпичные | трещины | 24,00 | 0,7 | 16,80 | 50 | 8,40 | | | |
| | | б) перегородки | | | | 0 | | 0 | 0 | | | |
| 3 | Перекрытия | чердачные | деревянные утепленные | Прогиб | 4,00 | 1 | 4,00 | 50 | 2,00 | | | |
| | | междуэтажные | | | | 0 | | 0 | 0 | | | |
| | | подвальные | | | | | 0 | | 0 | 0 | | |
| 4 | Крыша | | железная | повреждения, ржавчина | 6,00 | 1 | 6,00 | 50 | 3,00 | | | |
| 5 | Полы | | деревянные | | 11,00 | 1 | 11,00 | 50 | 5,50 | | | |
| 6 | Проемы | оконные | | | | 0 | | 0 | 0 | | | |
| | | дверные | простые | | | 9,00 | 1 | 9,00 | 50 | 4,50 | | |
| 7 | Внутренняя отделка | | оштукатурено | | 13,00 | 1 | 13,00 | 50 | 6,50 | | | |
| 9 | Сан. и электротехнические устройства | отопление | | | | 0 | | 0 | 0 | | | |
| | | водопровод | | | | 0 | | 0 | 0 | | | |
| | | канализация | | | | | 0 | | 0 | 0 | | |
| | | электроосвещение | электричество со скрытой п | | | 6,00 | 1 | 6,00 | 50 | 3,00 | | |
| | | радио | | | | | 0 | | 0 | 0 | | |
| | | телефон | | | | | 0 | | 0 | 0 | | |
| | | телевидение | | | | | 0 | | 0 | 0 | | |
| | | ванны | | | | | 0 | | 0 | 0 | | |
| | | горяч. водоснабжен. | | | | | 0 | | 0 | 0 | | |
| | | лифты | | | | | 0 | | 0 | 0 | | |
| 10 | Прочие работы | | прочие | | 3,00 | 1 | 3,00 | 60 | 1,80 | | | |
| Итого | | | | | 88,00 | x | 77,20 | x | 38,06 | x | | |

% износа, приведенный к 100 по формуле

$$\frac{\% \text{ износа (гр.9)} \times 100}{\text{удельный вес (гр.7)}}$$

= 49

Литера А4Год постройки 1969

| | |
|--------------|----------|
| подземных | |
| Число этажей | |
| надземных | <u>1</u> |

Группа капитальности IIIВид внутренней отделки оштукатурено

| № п/п | Наименование конструктивного элемента | Описание конструктивных элементов (материал, конструкция, отделка и прочее) | Техническое состояние (осадки, трещины, гниль, и т.п.) | Удельный вес по таблице | Поправка к удельному весу | Удельный вес констр. элем. с поправкой | Износ % | % износа к строению | Текущие изменения | | |
|-------|---------------------------------------|---|--|-------------------------|---------------------------|--|---------|---------------------|-------------------|------------|--|
| | | | | | | | | | износ, % | | |
| | | | | | | | | | элемента | к строению | |
| 1 | 2 | 3 | 4 | 5 | 6 | 7 | 8 | 9 | 10 | 11 | |
| 1 | Фундамент | бутовый | трещины | 12,00 | 0,75 | 9,00 | 40 | 3,60 | | | |
| 2 | Стены | а) стены и их наружная отделка | кирпичные | трещины | 24,00 | 0,75 | 18,00 | 50 | 9,00 | | |
| | | б) перегородки | кирпичные | | | 0 | | 0 | 0 | | |
| 3 | Перекрытия | чердачные | деревянные утепленные | Прогиб | 4,00 | 1 | 4,00 | 50 | 2,00 | | |
| | | междуэтажные | | | | 0 | | 0 | 0 | | |
| | | подвальные | | | | 0 | | 0 | 0 | | |
| 4 | Крыша | толь | следы протечек | 6,00 | 1 | 6,00 | 50 | 3,00 | | | |
| 5 | Полы | деревянные утепленные | стирание в ходовых местах | 11,00 | 1 | 11,00 | 50 | 5,50 | | | |
| 6 | Проемы | оконные | двойные створные | перекос; расшатывание | 9,00 | 1 | 9,00 | 50 | 4,50 | | |
| | | дверные | простые | | | 0 | | 0 | 0 | | |
| 7 | Внутренняя отделка | оштукатурено | трещины | 13,00 | 1 | 13,00 | 50 | 6,50 | | | |
| 9 | Сан. и электротехнические устройства | отопление | | | | 0 | | 0 | 0 | | |
| | | водопровод | | | | 0 | | 0 | 0 | | |
| | | канализация | | | | 0 | | 0 | 0 | | |
| | | электроосвещение | электричество со скрытой п | | 6,00 | 1 | 6,00 | 50 | 3,00 | | |
| | | радио | | | | 0 | | 0 | 0 | | |
| | | телефон | | | | 0 | | 0 | 0 | | |
| | | телевидение | | | | 0 | | 0 | 0 | | |
| | | ванны | | | | 0 | | 0 | 0 | | |
| | | горяч. водоснабжен. | | | | 0 | | 0 | 0 | | |
| лифты | | | | 0 | | 0 | 0 | | | | |
| 10 | Прочие работы | прочие | | 15,00 | 1 | 15,00 | 50 | 7,50 | | | |
| Итого | | | | 100,00 | x | 91,00 | x | 44,60 | x | | |

% износа, приведенный к 100 по формуле

$$\frac{\% \text{ износа (гр.9)} \times 100}{\text{удельный вес (гр.7)}}$$

= 49

Группа капитальности

III

Вид внутренней отделки

оштукатурено

| № п/п | Наименование конструктивного элемента | Описание конструктивных элементов (материал, конструкция, отделка и прочее) | Техническое состояние (осадки, трещины, гниль, и т.п.) | Удельный вес по таблице | Поправка к удельному весу | Удельный вес констр. элем. с поправкой | Износ % | % износа к строению | Текущие изменения | | |
|-------|---------------------------------------|---|--|-------------------------|---------------------------|--|---------|---------------------|-------------------|------------|--|
| | | | | | | | | | износ, % | | |
| | | | | | | | | | элемента | к строению | |
| 1 | 2 | 3 | 4 | 5 | 6 | 7 | 8 | 9 | 10 | 11 | |
| 1 | Фундамент | бутовый | трещины | 12,00 | 0,25 | 3,00 | 40 | 1,20 | | | |
| 2 | Стены | а) стены и их наружная отделка | кирпичные | трещины | 24,00 | 0,25 | 6,00 | 50 | 3,00 | | |
| | | б) перегородки | | | | 0 | 0 | 0 | | | |
| 3 | Перекрытия | чердачные | деревянные утепленные | Прогиб | 4,00 | 1 | 4,00 | 50 | 2,00 | | |
| | | междуэтажные | | | | 0 | 0 | 0 | | | |
| | | подвальные | | | | 0 | 0 | 0 | | | |
| 4 | Крыша | толь | следы протечек | 6,00 | 1 | 6,00 | 50 | 3,00 | | | |
| 5 | Полы | деревянные | стирание в ходовых местах | 11,00 | 1 | 11,00 | 50 | 5,50 | | | |
| 6 | Проемы | оконные | двойные створные | перекос; расшатывание | 9,00 | 1 | 9,00 | 50 | 4,50 | | |
| | | дверные | простые | | | 0 | 0 | 0 | | | |
| 7 | Внутренняя отделка | оштукатурено | повреждения слоя | 13,00 | 1 | 13,00 | 40 | 5,20 | | | |
| 9 | Сан. и электротехнические устройства | отопление | | | | 0 | 0 | 0 | | | |
| | | водопровод | | | | 0 | 0 | 0 | | | |
| | | канализация | | | | 0 | 0 | 0 | | | |
| | | электроосвещение | электричество со скрытой п | | 6,00 | 1 | 6,00 | 50 | 3,00 | | |
| | | радио | | | | 0 | 0 | 0 | | | |
| | | телефон | | | | 0 | 0 | 0 | | | |
| | | телевидение | | | | 0 | 0 | 0 | | | |
| | | ванны | | | | 0 | 0 | 0 | | | |
| | | горяч. водоснабжен. | | | | 0 | 0 | 0 | | | |
| | | лифты | | | | 0 | 0 | 0 | | | |
| 10 | Прочие работы | прочие | | 15,00 | 1 | 15,00 | 50 | 7,50 | | | |
| Итого | | | | 100,00 | x | 73,00 | x | 34,90 | x | | |

% износа, приведенный к 100 по формуле

 $\frac{\% \text{ износа (гр.9)} \times 100}{\text{удельный вес (гр.7)}}$

= 48

| Наименование конструктивных элементов | Беседка | | | | Беседка | | | | Беседка | | | |
|---------------------------------------|-------------------|-------------------------|------------------|--------------------------------|--------------------|-------------------------|------------------|--------------------------------|---------------------|-------------------------|------------------|--------------------------------|
| | Литера: VI H = | Удельный вес по таблице | Ценностный коэф. | Уд. вес после применения коэф. | Литера: VII H = | Удельный вес по таблице | Ценностный коэф. | Уд. вес после применения коэф. | Литера: VIII H = | Удельный вес по таблице | Ценностный коэф. | Уд. вес после применения коэф. |
| Фундамент | | 4,00 | | | | 4,00 | | | | 4,00 | | |
| Стены и перегородки | без обшивки | 20,00 | 1,00 | 20,00 | без обшивки | 20,00 | 1,00 | 20,00 | без обшивки | 20,00 | 1,00 | 20,00 |
| Перекрытия | | | 1,00 | | | | 1,00 | | | | 1,00 | |
| Крыша | Шифер | 60,00 | 1,00 | 60,00 | Шифер | 60,00 | 1,00 | 60,00 | Шифер | 60,00 | 1,00 | 60,00 |
| Полы | цементные | 10,00 | 1,00 | 10,00 | цементные | 10,00 | 1,00 | 10,00 | цементные | 10,00 | 1,00 | 10,00 |
| Проемы | | | 1,00 | | | | 1,00 | | | | 1,00 | |
| Отделочные работы | | 1,00 | | | | 1,00 | | | | 1,00 | | |
| Электроосвещение | | 2,00 | | | | 2,00 | | | | 2,00 | | |
| Прочие работы | | 3,00 | | | | 3,00 | | | | 3,00 | | |
| | Итого | 100 | X | 90,00 | Итого | 100 | X | 90,00 | Итого | 100 | X | 90,00 |
| Манос % | | | | 50 | | | | 50 | | | | |
| Площадь | 29,30 | | | | 29,30 | | | | 29,30 | | | |
| Объем | | | | | | | | | | | | |

X. Исчисление восстановительной и действительной стоимости здания и его частей

| Литер | Наименование здания и его частей | № Сборника | № Таблицы | Измеритель | Стоимость измерителя по таблице | Поправки к стоимости (коэфф) на | | | | 11 | 12 | 13 | 14 | 15 | 16 | 17 | 18 |
|-------|---|------------|-----------|------------|---------------------------------|---------------------------------|----------------------|--------------------|------------------------|----|----|-------|----------|------------|----|-----------|----|
| | | | | | | Удельный вес | Группы капитальности | климатический р-он | Ценностной коэффициент | | | | | | | | |
| А | Муниципальное дошкольное образовательное учреждение детский сад общеразвивающего вида (художественно-эстетического приоритетного направления развития воспитанников) второй категории №25 "Незабудка" | 32 | 40 | м3 | 24,50 | 0,97 | 1,00 | 1,00 | 1,00 | | | 23,77 | 7 536,00 | 179 131,00 | 49 | 91 357,00 | |
| А1 | Пристройка | 32 | 40 | м3 | 24,50 | 0,91 | 1,00 | 1,00 | 0,97 | | | 21,63 | 1 135,00 | 24 550,00 | 49 | 12 521,00 | |
| А2 | Пристройка | 32 | 40 | м3 | 24,50 | 1,00 | 1,00 | 1,00 | 0,74 | | | 18,13 | 986,00 | 17 876,00 | 49 | 9 117,00 | |
| А3 | Пристройка | 32 | 40 | м3 | 24,50 | 0,88 | 1,00 | 1,00 | 0,70 | | | 15,09 | 152,00 | 2 294,00 | 49 | 1 170,00 | |
| А4 | Пристройка | 32 | 40 | м3 | 24,50 | 0,91 | 1,00 | 0,97 | 1,00 | | | 21,63 | 100,00 | 2 163,00 | 49 | 1 103,00 | |
| А5 | Пристройка | 32 | 40 | м3 | 24,50 | 0,73 | 1,00 | 0,97 | 1,00 | | | 17,35 | 123,00 | 2 134,00 | 48 | 1 110,00 | |
| а1 | Пристройка | 28 | 164 | м3 | 11,10 | 1,00 | 1,00 | 1,00 | 1,05 | | | 11,66 | 16,00 | 187,00 | | 187,00 | |
| п/А1 | Подвал | 32 | 39 | м3 | 26,00 | 1,00 | 1,00 | 1,00 | 0,68 | | | 17,68 | 603,00 | 10 661,00 | 50 | 5 331,00 | |
| а4 | Терраса | 28 | 156 | м3 | 18,20 | 1,00 | 1,00 | 1,00 | 0,87 | | | 15,83 | 66,00 | 1 045,00 | 50 | 523,00 | |
| а5 | Терраса | 28 | 156 | м3 | 18,20 | 1,00 | 1,00 | 1,00 | 0,87 | | | 15,83 | 66,00 | 1 045,00 | 50 | 523,00 | |
| Б | Мастерская | 18 | 3 | м3 | 19,70 | 1,00 | 1,00 | 1,00 | 0,94 | | | 18,52 | 185,00 | 3 426,00 | 49 | 1 747,00 | |
| Г | Прачечная | 7 | 76 | м3 | 21,70 | 1,00 | 1,00 | 1,00 | 0,94 | | | 20,40 | 337,00 | 6 875,00 | 49 | 3 506,00 | |

XII. Исчисление стоимости служебных построек

| Литера | Наименование строений и построек | № Сборника | № таблицы | Измеритель | Стоимость измерителя по таблице | Поправки к стоимости (коэфф) на | | | | | Стоимость измерителя с поправками | Количество объем -куб.м. площадь -кв.м. | Восстановительная стоимость в руб | Износ % | Действительная стоимость в руб. |
|--------|----------------------------------|------------|-----------|------------|---------------------------------|---------------------------------|----------------------|--------------------|------------------------|----|-----------------------------------|---|-----------------------------------|---------|---------------------------------|
| | | | | | | Удельный вес | Группа капитальности | Климатический р-он | Ценностной коэффициент | 11 | | | | | |
| 1 | 2 | 3 | 4 | 5 | 6 | 7 | 8 | 9 | 10 | 11 | 12 | 13 | 14 | 15 | 16 |
| С | Сарай | 4 | 95 | м2 | 32,20 | 0,96 | 1,00 | 0,95 | 1,00 | | 29,37 | 11,30 | 852,00 | 50 | 426,00 |

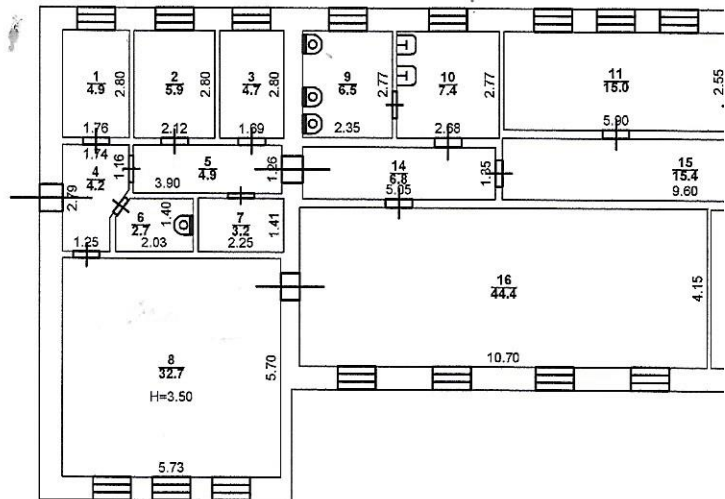
XIII. Ограждения и сооружения (замощения) на участке

| Литера | Наименование сооружения | Материал и конструкция | Размеры | | Площадь, кв м. | № сборника | № таблицы | Измеритель | Стоимость измерителя по таблице | Поправка на климатич. р-он. | Восстановительная стоимость | % Износа | Действительная стоимость в руб. |
|--------|-------------------------|----------------------------|----------|-----------------|----------------|------------|-----------|------------|---------------------------------|-----------------------------|-----------------------------|----------|---------------------------------|
| | | | Длина м. | Ширина высота м | | | | | | | | | |
| 1 | 2 | 3 | 4 | 5 | 6 | 7 | 8 | 9 | 10 | 11 | 12 | 13 | 14 |
| 1 | Забор | металлическа сетка в рамке | | 1,80 | | 4 | 104 | м | 6,20 | 1,00 | 2 046,00 | 30 | 1 43 |
| I | Беседка | без обшивки | 6,50 | 4,50 | 29,30 | 28 | 157 | м2 | 8,50 | 1,00 | 177,00 | 50 | 8 |
| II | Беседка | без обшивки | 4,00 | 11,20 | 44,80 | 28 | 157 | м2 | 8,50 | 1,00 | 275,00 | 50 | 13 |
| III | Беседка | без обшивки | 6,50 | 4,50 | 29,30 | 28 | 157 | м2 | 8,50 | 1,00 | 177,00 | 50 | 8 |
| IV | Беседка | без обшивки | 6,50 | 4,50 | 29,30 | 28 | 157 | м2 | 8,50 | 1,00 | 177,00 | 50 | 17 |
| V | Беседка | без обшивки | 6,50 | 4,50 | 29,30 | 28 | 157 | м2 | 8,50 | 1,00 | 177,00 | 50 | 8 |
| VI | Беседка | без обшивки | 6,50 | 4,50 | 29,30 | 28 | 157 | м2 | 8,50 | 1,00 | 177,00 | 50 | 8 |
| VII | Беседка | без обшивки | 6,50 | 4,50 | 29,30 | 28 | 157 | м2 | 8,50 | 1,00 | 177,00 | 50 | 8 |
| VIII | Беседка | без обшивки | 6,50 | 4,50 | 29,30 | 28 | 157 | м2 | 8,50 | 1,00 | 177,00 | 50 | 17 |
| IX | Беседка | без обшивки | 6,50 | 4,50 | 29,30 | 28 | 157 | м2 | 8,50 | 1,00 | 177,00 | 50 | 8 |
| X | Беседка | без обшивки | 6,50 | 4,50 | 29,30 | 28 | 157 | м2 | 8,50 | 1,00 | 177,00 | 50 | 8 |

XIV. Общая стоимость, руб

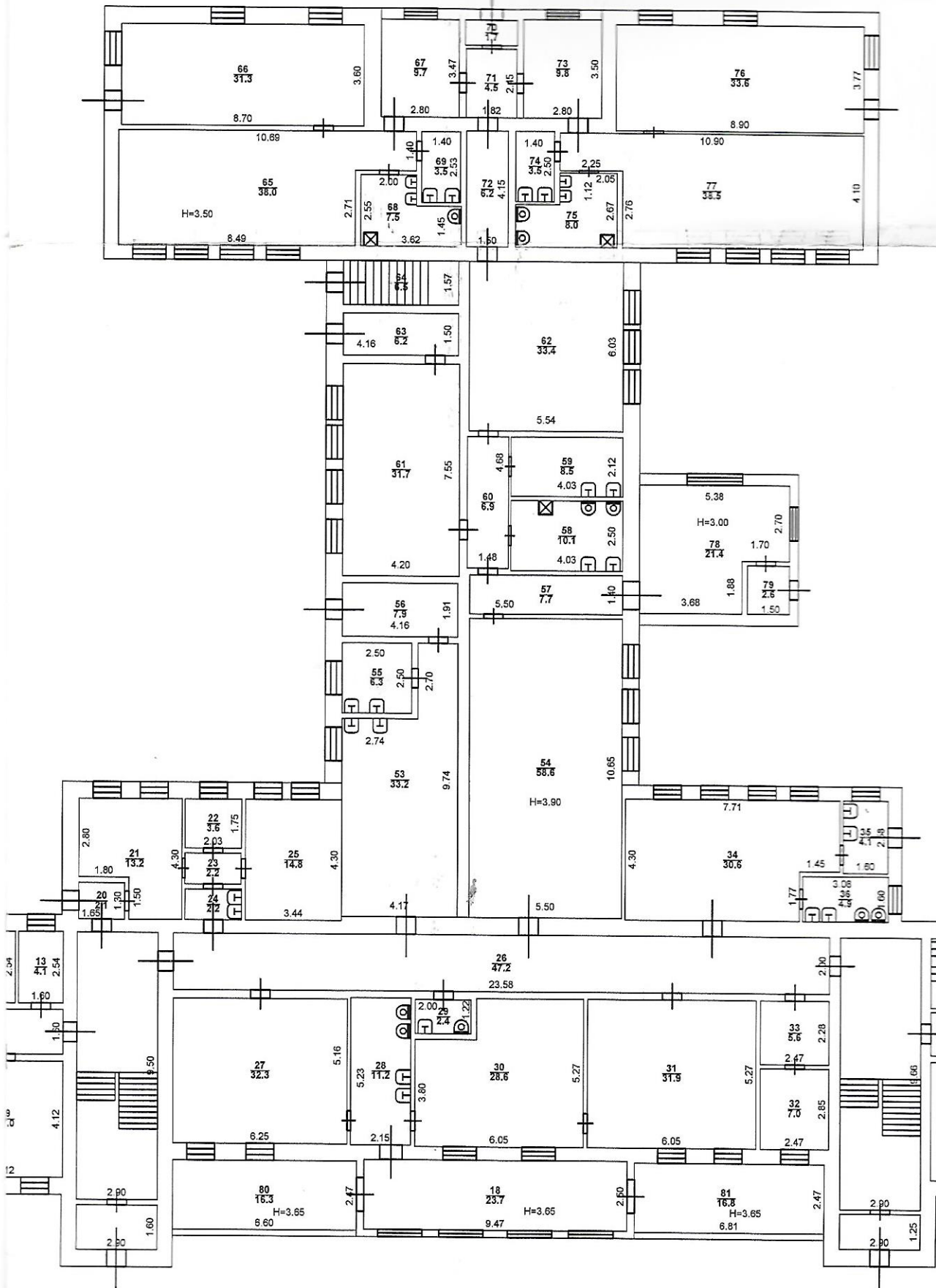
| В ценах какого года | Основные строения | | Служебные пристройки | | Сооружения | | Всего | |
|---------------------|-------------------|----------------|----------------------|----------------|-------------------|----------------|-------------------|----------------|
| | восстановительная | действительная | восстановительная | действительная | восстановительная | действительная | восстановительная | действительная |
| 2 009 | 251 387,00 | 128 195,00 | 852,00 | 426,00 | 3 914,00 | 2 547,00 | 256 153,00 | 131 168,00 |

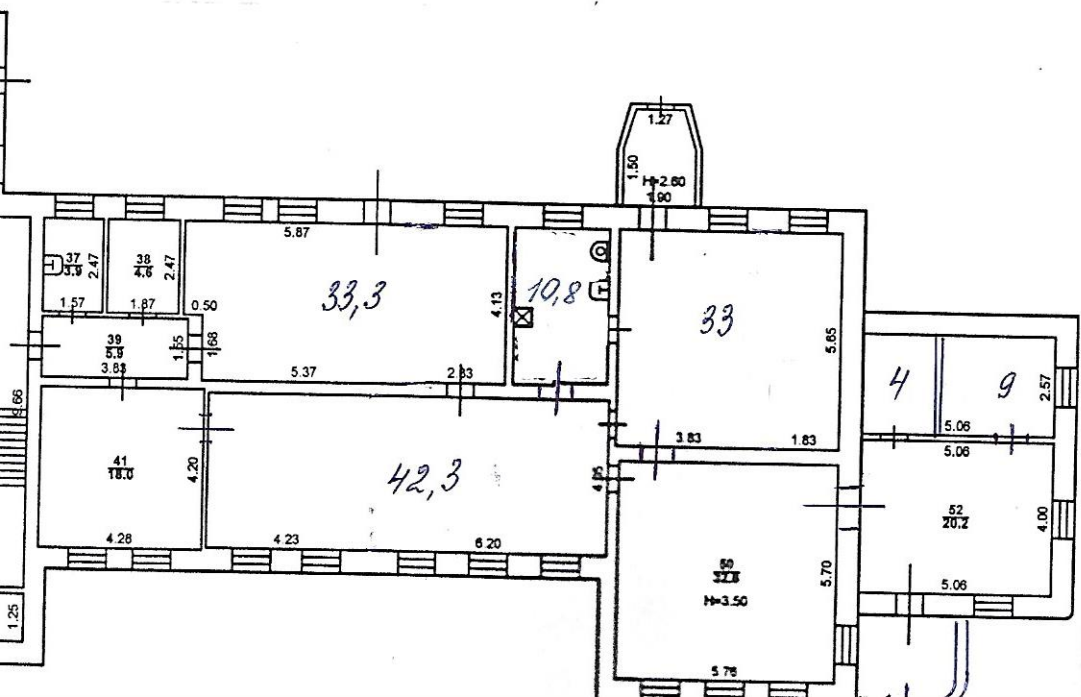
балансовая стоимость 307079 руб



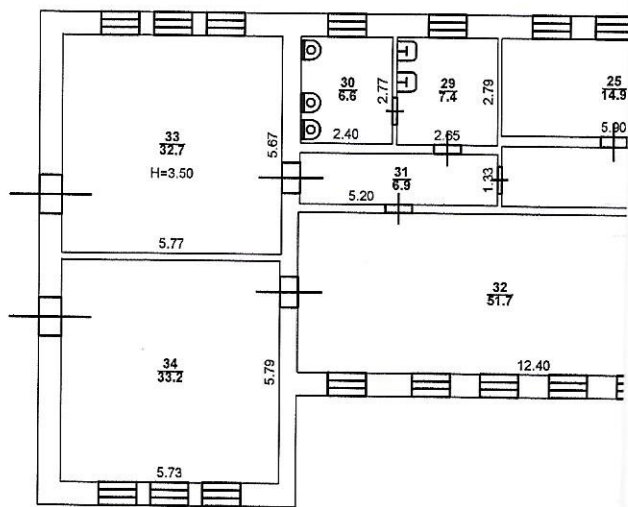
Сек. директор *[Signature]*
 КОУПНО О.А. ДЛЯ РАБОТ

Техник: Лаптакова О.В.





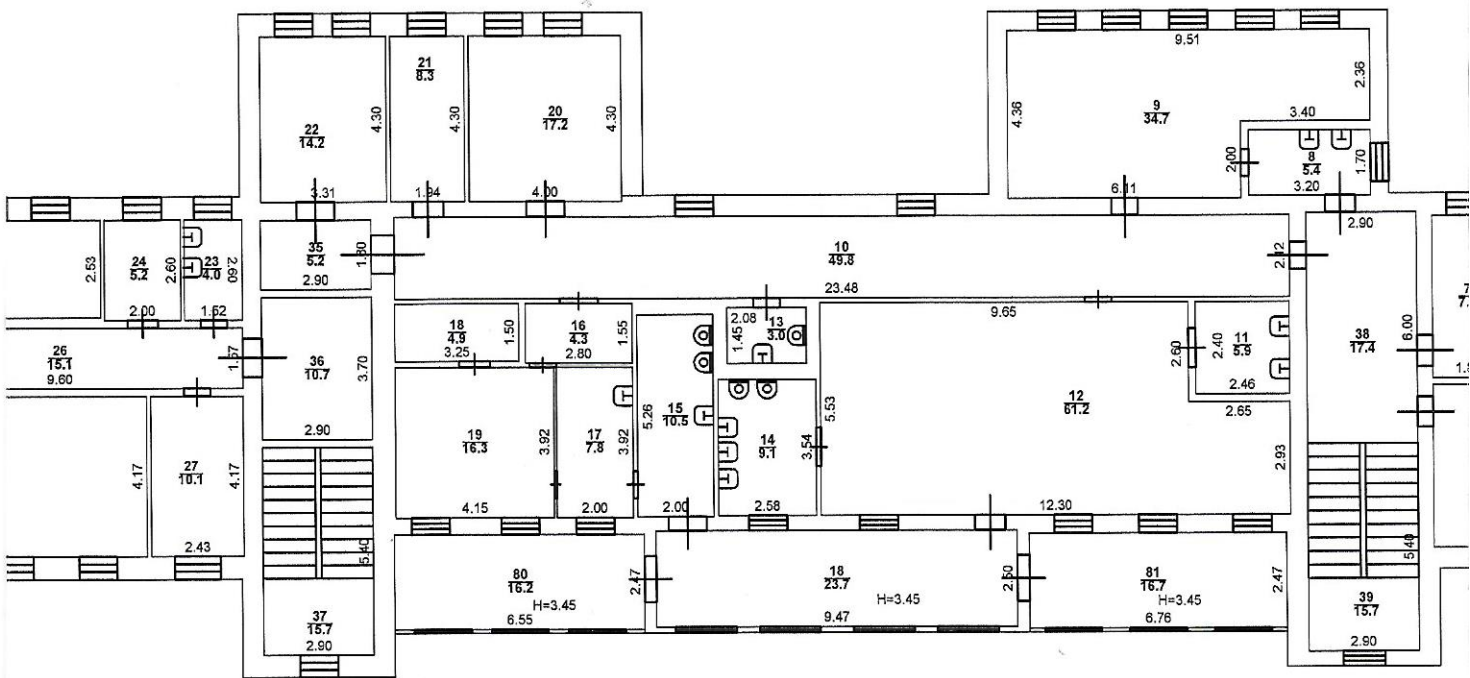
Стр. лит. " А " Этаж 2

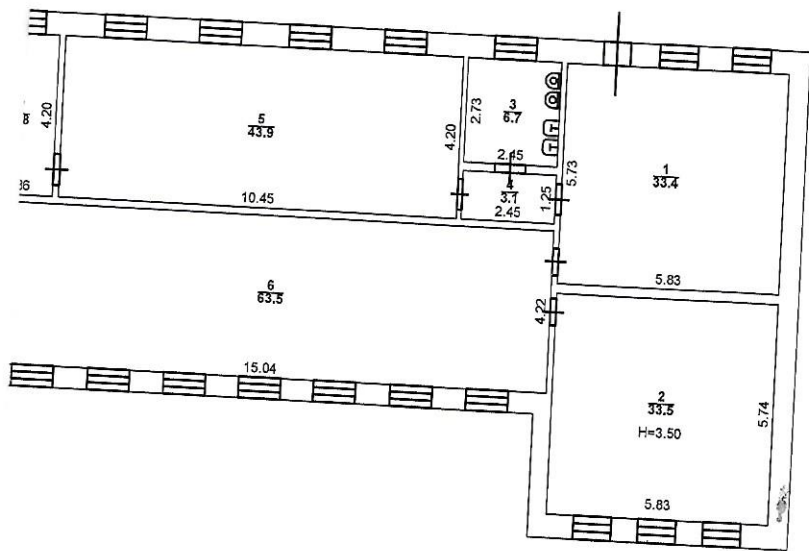


ПОЭТАЖНЫЙ ПЛАН

ул. Инструментальная, 42-а

Масштаб 1:200



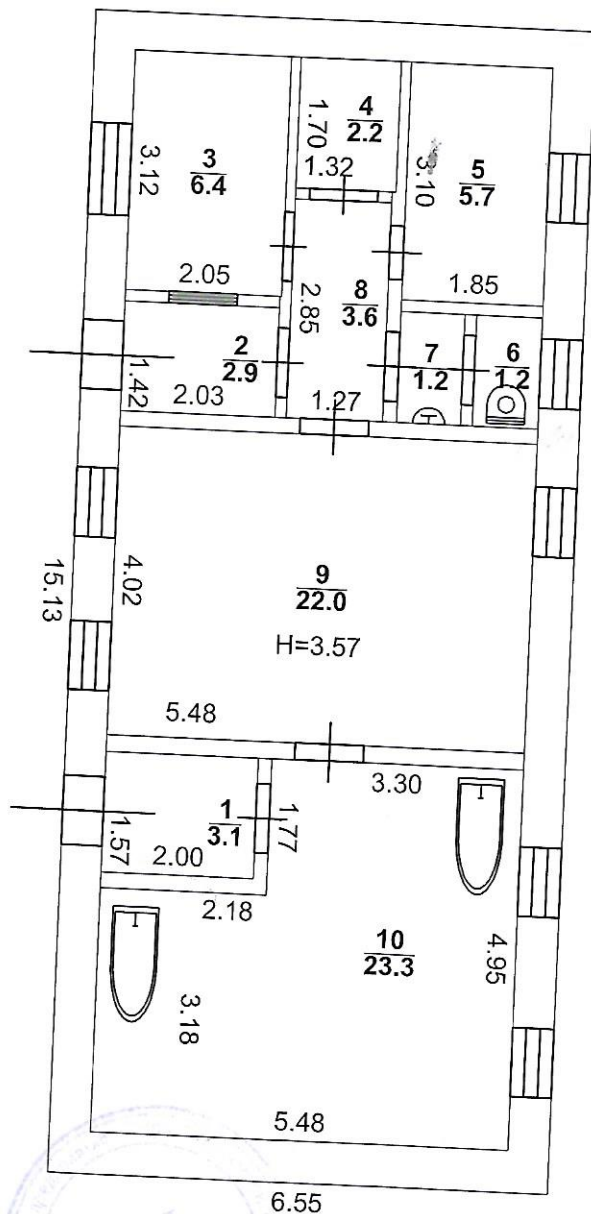


ПОЭТАЖНЫЙ ПЛАН ул. Инструментальная, 42-а,

Масштаб 1:100

Стр. лит. " Г " Этаж 1

Инвентарный № 2-247-15



Директор МУП БТИ

Ещенко В.Г.



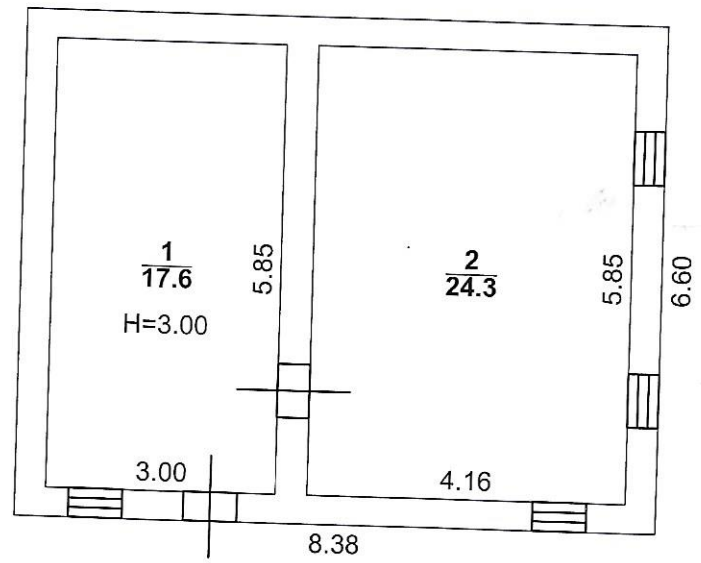
Техник: Лаптакова О.В.

ПОЭТАЖНЫЙ ПЛАН ул. Инструментальная, 42-а,

Масштаб 1:100

Стр. лит. " **Б** " **Этаж 1**

Инвентарный № 2-247-15



Директор МУП БТИ

Ещенко В.Г.



Техник: Латтакова О.В.

По данным инвентаризации на 08 Декабря 2008г.

в гор.(пос) Таганрог по улице (пер.) ул. Инструментальная,42-а,

| Литер | Этаж | № помещения | № комнаты | Назначение | Площадь по внутреннему обмеру в кв.м, предназначенная под помещения | | | | | | Общая полезная | Высота помещения |
|------------------|------|-------------|-----------|------------------|---|-----------------|----------|-----------------|----------------|-----------------|----------------|------------------|
| | | | | | Школьная | | Прочая | | Учрежденческая | | | |
| | | | | | Основная | Вспомогательная | Основная | Вспомогательная | Основная | Вспомогательная | | |
| Г | 1 | | 1 | Приемная | | | 3,10 | | | | 3,10 | 3,57 |
| Г | 1 | | 2 | Коридор | | | | 2,90 | | | 2,90 | 3,57 |
| Г | 1 | | 3 | Мастерская | | | 6,40 | | | | 6,40 | 3,57 |
| Г | 1 | | 4 | Кладовая | | | | 2,20 | | | 2,20 | 3,57 |
| Г | 1 | | 5 | Приемная | | | 5,70 | | | | 5,70 | 3,57 |
| Г | 1 | | 6 | Туалет | | | | 1,20 | | | 1,20 | 3,57 |
| Г | 1 | | 7 | Умывальник | | | | 1,20 | | | 1,20 | 3,57 |
| Г | 1 | | 8 | Коридор | | | | 3,60 | | | 3,60 | 3,57 |
| Г | 1 | | 9 | Сушилка | | | 22,00 | | | | 22,00 | 3,57 |
| Г | 1 | | 10 | Прачечная | | | 23,30 | | | | 23,30 | 3,57 |
| Итого по 1 этажу | | | | | | | 60,50 | 11,10 | | | 71,60 | |
| Итого по Г; | | | | | | | 60,50 | 11,10 | | | 71,60 | |
| Б | 1 | | 1 | Мастерская | | | 17,60 | | | | 17,60 | 3,00 |
| Б | 1 | | 2 | Мастерская | | | 24,30 | | | | 24,30 | 3,00 |
| Итого по 1 этажу | | | | | | | 41,90 | | | | 41,90 | |
| Итого по Б; | | | | | | | 41,90 | | | | 41,90 | |
| А | 1 | | 1 | Кабинет | | | | | 5,90 | | 5,90 | 3,50 |
| А | 1 | | 2 | Кабинет | | | | | 4,90 | | 4,90 | 3,50 |
| А | 1 | | 3 | Кабинет | | | | | 4,70 | | 4,70 | 3,50 |
| А | 1 | | 4 | Коридор | | | | | | 4,20 | 4,20 | 3,50 |
| А | 1 | | 5 | Коридор | | | | | | 4,90 | 4,90 | 3,50 |
| А | 1 | | 6 | Туалет | | | | | | 2,70 | 2,70 | 3,50 |
| А | 1 | | 7 | Служебная | | | | | | 3,20 | 3,20 | 3,50 |
| А | 1 | | 8 | Спальная | 32,70 | | | | | | 32,70 | 3,50 |
| А | 1 | | 9 | Туалет | | | | | | 6,50 | 6,50 | 3,50 |
| А | 1 | | 10 | Санузел | | | | | | 7,40 | 7,40 | 3,50 |
| А | 1 | | 11 | Кабинет | | | | | 15,00 | | 15,00 | 3,50 |
| А | 1 | | 12 | Санузел | | | | | | 4,60 | 4,60 | 3,50 |
| А | 1 | | 13 | Кабинет | | | | | 4,10 | | 4,10 | 3,50 |
| А | 1 | | 14 | Коридор | | | | | | 6,80 | 6,80 | 3,50 |
| А | 1 | | 15 | Коридор | | | | | | 15,40 | 15,40 | 3,50 |
| А | 1 | | 16 | Групповая | 44,40 | | | | | | 44,40 | 3,50 |
| А | 1 | | 18 | Служебная | | | | | | 23,70 | 23,70 | 3,65 |
| А | 1 | | 19 | Кабинет | | | | | 17,00 | | 17,00 | 3,50 |
| А | 1 | | 20 | Коридор | | 2,10 | | | | | 2,10 | 3,50 |
| А | 1 | | 21 | Кладовая | | 13,20 | | | | | 13,20 | 3,50 |
| А | 1 | | 22 | Служебная | | 3,60 | | | | | 3,60 | 3,50 |
| А | 1 | | 23 | Коридор | | 2,20 | | | | | 2,20 | 3,50 |
| А | 1 | | 24 | Коридор | | 2,20 | | | | | 2,20 | 3,50 |
| А | 1 | | 25 | Кухня | | 14,80 | | | | | 14,80 | 3,50 |
| А | 1 | | 26 | Коридор | | 47,20 | | | | | 47,20 | 3,50 |
| А | 1 | | 27 | Групповая | 32,30 | | | | | | 32,30 | 3,50 |
| А | 1 | | 28 | Санузел | | 11,20 | | | | | 11,20 | 3,50 |
| А | 1 | | 29 | Санузел | | 2,40 | | | | | 2,40 | 3,50 |
| А | 1 | | 30 | Спальная | 28,60 | | | | | | 28,60 | 3,50 |
| А | 1 | | 31 | Спальная | 31,90 | | | | | | 31,90 | 3,50 |
| А | 1 | | 32 | Кабинет | 7,00 | | | | | | 7,00 | 3,50 |
| А | 1 | | 33 | Кабинет | 5,60 | | | | | | 5,60 | 3,50 |
| А | 1 | | 34 | Групповая | 30,60 | | | | | | 30,60 | 3,50 |
| А | 1 | | 35 | Моечная | | 4,10 | | | | | 4,10 | 3,50 |
| А | 1 | | 36 | Туалет | | 4,90 | | | | | 4,90 | 3,50 |
| А | 1 | | 37 | Моечная | | 3,90 | | | | | 3,90 | 3,50 |
| А | 1 | | 38 | Кабинет | 4,60 | | | | | | 4,60 | 3,50 |
| А | 1 | | 39 | Коридор | | 5,90 | | | | | 5,90 | 3,50 |
| А | 1 | | 40 | Спальная | 23,60 | | | | | | 23,60 | 3,50 |
| А | 1 | | 41 | Групповая | 18,00 | | | | | | 18,00 | 3,50 |
| А | 1 | | 42 | Кабинет | 17,10 | | | | | | 17,10 | 3,50 |
| А | 1 | | 43 | Служебная | | 9,60 | | | | | 9,60 | 3,50 |
| А | 1 | | 44 | Приемная | 25,90 | | | | | | 25,90 | 3,50 |
| А | 1 | | 45 | Туалет | | 3,50 | | | | | 3,50 | 3,50 |
| А | 1 | | 46 | Душевая | | 2,40 | | | | | 2,40 | 3,50 |
| А | 1 | | 47 | Коридор | | 3,40 | | | | | 3,40 | 3,50 |
| А | 1 | | 48 | Холл | 20,90 | | | | | | 20,90 | 3,50 |
| А | 1 | | 49 | Служебная | | 11,00 | | | | | 11,00 | 3,50 |
| А | 1 | | 50 | Компьютерный зал | 32,80 | | | | | | 32,80 | 3,50 |
| А1 | 1 | | 53 | Кухня | | 33,20 | | | | | 33,20 | 3,90 |

| | | | | | | | | | | | | | |
|--------------------------------------|---|--|----|---------------------|--------|--------|--------|-------|--------|--------|--|----------|------|
| A1 | 1 | | 54 | Музыкальный зал | 58,60 | | | | | | | | |
| A1 | 1 | | 55 | Моечная | | 6,30 | | | | | | 58,60 | 3,90 |
| A1 | 1 | | 56 | Коридор | | 7,90 | | | | | | 6,30 | 3,90 |
| A1 | 1 | | 57 | Коридор | | 7,70 | | | | | | 7,90 | 3,90 |
| A1 | 1 | | 58 | Санузел | | 10,10 | | | | | | 7,70 | 3,90 |
| A1 | 1 | | 59 | Моечная | | 8,50 | | | | | | 10,10 | 3,90 |
| A1 | 1 | | 60 | Коридор | | 6,90 | | | | | | 8,50 | 3,90 |
| A1 | 1 | | 61 | Групповая | 31,70 | | | | | | | 6,90 | 3,90 |
| A1 | 1 | | 62 | Спальная | 33,40 | | | | | | | 31,70 | 3,90 |
| A1 | 1 | | 63 | Коридор | | 6,20 | | | | | | 33,40 | 3,90 |
| A1 | 1 | | 64 | Коридор | | 6,50 | | | | | | 6,20 | 3,90 |
| A2 | 1 | | 65 | Групповая | 38,00 | | | | | | | 6,50 | 3,90 |
| A2 | 1 | | 66 | Спальная | 31,30 | | | | | | | 38,00 | 3,50 |
| A2 | 1 | | 68 | Санузел | | 7,50 | | | | | | 31,30 | 3,50 |
| A2 | 1 | | 69 | Моечная | | 3,50 | | | | | | 7,50 | 3,50 |
| A2 | 1 | | 72 | Коридор | | 6,20 | | | | | | 3,50 | 3,50 |
| A2 | 1 | | 74 | Моечная | | 3,50 | | | | | | 6,20 | 3,50 |
| A2 | 1 | | 75 | Санузел | | 8,00 | | | | | | 3,50 | 3,50 |
| A2 | 1 | | 76 | Спальная | 33,60 | | | | | | | 8,00 | 3,50 |
| A2 | 1 | | 77 | Групповая | 38,50 | | | | | | | 33,60 | 3,50 |
| A3 | 1 | | 51 | Служебная | | 13,00 | | | | | | 38,50 | 3,50 |
| A3 | 1 | | 52 | Служебная | | 20,20 | | | | | | 13,00 | 3,50 |
| A4 | 1 | | 78 | Служебная | | 21,40 | | | | | | 20,20 | 3,50 |
| A4 | 1 | | 79 | Тамбур | | 2,60 | | | | | | 21,40 | 3,00 |
| A5 | 1 | | 67 | Раздевалка | | 9,70 | | | | | | 2,60 | 3,00 |
| A5 | 1 | | 70 | Тамбур | | 1,70 | | | | | | 9,70 | 3,50 |
| A5 | 1 | | 71 | Коридор | | 4,50 | | | | | | 1,70 | 3,50 |
| A5 | 1 | | 73 | Раздевалка | | 9,80 | | | | | | 4,50 | 3,50 |
| a11 | 1 | | 17 | Служебная | | 4,50 | | | | | | 9,80 | 3,50 |
| a4 | 1 | | 81 | Служебная | | 16,80 | | | | | | 4,50 | 2,60 |
| a5 | 1 | | 80 | Служебная | | 16,30 | | | | | | 16,80 | 3,65 |
| Итого по 1 этажу | | | | | 621,10 | 390,10 | | | 51,60 | 79,40 | | 16,30 | 3,65 |
| A | 2 | | 1 | Спальная | 33,40 | | | | | | | 1 142,20 | |
| A | 2 | | 2 | Изостудия | 33,50 | | | | | | | 33,40 | 3,50 |
| A | 2 | | 3 | Санузел | | 6,70 | | | | | | 33,50 | 3,50 |
| A | 2 | | 4 | Коридор | | 3,10 | | | | | | 6,70 | 3,50 |
| A | 2 | | 5 | Групповая | 43,90 | | | | | | | 3,10 | 3,50 |
| A | 2 | | 6 | Спортивный зал | 63,50 | | | | | | | 43,90 | 3,50 |
| A | 2 | | 7 | Коридор | | 7,80 | | | | | | 63,50 | 3,50 |
| A | 2 | | 8 | Моечная | | 5,40 | | | | | | 7,80 | 3,50 |
| A | 2 | | 9 | Спальная | 34,70 | | | | | | | 5,40 | 3,50 |
| A | 2 | | 10 | Коридор | | 49,80 | | | | | | 34,70 | 3,50 |
| A | 2 | | 11 | Моечная | | 5,90 | | | | | | 49,80 | 3,50 |
| A | 2 | | 12 | Групповая | 61,20 | | | | | | | 5,90 | 3,50 |
| A | 2 | | 13 | Санузел | | 3,00 | | | | | | 61,20 | 3,50 |
| A | 2 | | 14 | Санузел | | 9,10 | | | | | | 3,00 | 3,50 |
| A | 2 | | 15 | Санузел | | 10,50 | | | | | | 9,10 | 3,50 |
| A | 2 | | 16 | Коридор | | 4,30 | | | | | | 10,50 | 3,50 |
| A | 2 | | 17 | Процедурный кабинет | 7,80 | | | | | | | 4,30 | 3,50 |
| A | 2 | | 18 | Служебная | | 4,90 | | | | | | 7,80 | 3,50 |
| A | 2 | | 19 | Мебельный цех | 16,30 | | | | | | | 4,90 | 3,50 |
| A | 2 | | 20 | Кабинет | 17,20 | | | | | | | 16,30 | 3,50 |
| A | 2 | | 21 | Кабинет | 8,30 | | | | | | | 17,20 | 3,50 |
| A | 2 | | 22 | Кабинет | 14,20 | | | | | | | 8,30 | 3,50 |
| A | 2 | | 23 | Кабинет | | | | | | | | 14,20 | 3,50 |
| A | 2 | | 24 | Кабинет | | | | 4,00 | | | | 4,00 | 3,50 |
| A | 2 | | 25 | Кабинет | | | | 5,20 | | | | 5,20 | 3,50 |
| A | 2 | | 26 | Коридор | | | | 14,90 | | | | 14,90 | 3,50 |
| A | 2 | | 27 | Кабинет | | | | | 15,10 | | | 15,10 | 3,50 |
| A | 2 | | 28 | Служебная | | 23,70 | | 10,10 | | | | 10,10 | 3,50 |
| A | 2 | | 29 | Санузел | | | | | | | | 23,70 | 3,45 |
| A | 2 | | 30 | Туалет | | | | | 7,40 | | | 7,40 | 3,50 |
| A | 2 | | 31 | Коридор | | | | | 6,60 | | | 6,60 | 3,50 |
| A | 2 | | 32 | Кабинет | | | | | 6,90 | | | 6,90 | 3,50 |
| A | 2 | | 33 | Кабинет | | | | 51,70 | | | | 51,70 | 3,50 |
| A | 2 | | 34 | Кабинет | | | | 32,70 | | | | 32,70 | 3,50 |
| A | 2 | | 35 | Коридор | | 5,20 | | 33,20 | | | | 33,20 | 3,50 |
| A | 2 | | 36 | Коридор | | | | | | | | 5,20 | 3,50 |
| A | 2 | | 37 | Лестничная клетка | | 17,40 | | | | 10,70 | | 10,70 | 3,50 |
| A | 2 | | 38 | Коридор | | 15,70 | | | | | | 15,70 | 3,50 |
| A | 2 | | 39 | Лестничная клетка | | 15,70 | | | | | | 17,40 | 3,50 |
| Итого по 2 этажу | | | | | 334,00 | 172,50 | | | | | | 15,70 | 3,50 |
| Итого по А;А1;А2;А3;А4;А5;а11;а4;а5; | | | | | 955,10 | 562,60 | | | 151,80 | 62,40 | | 720,70 | |
| Итого | | | | | 955,10 | 562,60 | 102,40 | 11,10 | 203,40 | 141,80 | | 1 862,90 | |
| | | | | | | | | | 203,40 | 141,80 | | 1 976,40 | |